



Bevölkerungsbewegungen in der D G und den Ostkantonen

Bevölkerungsbewegungen : Stand jeweils 31.12. des Referenzjahres
OSTKANTONE

	<i>Natürliche Bewegungen</i>			<i>Ab- und Zuwanderungen</i>									Streichungen	Gesamt/ Zuwachs
	Geburten	Sterbefälle	Saldo	Intern			Extern			Total				
				Ein	Aus	Total	Ein	Aus	Total	Ein	Aus	Saldo		
1990	1.097	844	253	1.855	1.793	62	1.274	847	427	3.129	2.640	489	*	742
1992	1.121	821	300	1.911	2.087	-176	1.196	859	337	3.107	2.946	161	*	461
1993	1.064	760	304	2.031	2.288	-257	1.335	838	497	3.366	3.126	240	*	544
1994	1.072	776	296	2.151	2.243	-92	1.320	942	378	3.471	3.185	286	*	582
1995	1.077	827	250	2.228	2.284	-56	1.458	840	618	3.686	3.124	562	*	812
1996	1.015	807	208	2.209	2.253	-44	1.313	940	373	3.522	3.193	329	*	537
1997	1.053	785	268	2.373	2.345	28	1.285	885	400	3.658	3.230	428	*	696
1998	1.027	784	243	2.379	2.322	57	1.246	898	348	3.625	3.220	405	*	648
1999	968	816	152	2.313	2.168	145	1.241	954	287	3.554	3.122	432	*	584
2000	962	823	139	2.188	2.061	127	1.216	1.008	208	3.404	3.069	335	*	474
2001	896	785	111	2.303	2.146	157	1.094	896	198	3.397	3.042	355	*	466
2002	852	846	6	2.459	2.383	76	1.197	895	302	3.656	3.278	378	*	384
2003	855	811	44	2.369	2.214	155	1.114	781	333	3.483	2.995	488	14	518
2004	837	863	-26	2.384	2.273	111	1.358	794	564	3.742	3.067	675	-48	697
2005	924	806	118	2.534	2.404	130	1.304	890	414	3.838	3.294	544	-198	860
2006	847	856	-9	2.852	2.765	87	1.302	783	519	4.154	3.548	606	-105	702
2007	815	879	-64	2.773	2.672	101	1.250	836	414	4.023	3.508	515	-99	550
2008	918	868	50	3.085	2.873	212	1.187	917	270	4.272	3.790	482	-60	592
2009	940	835	105	3.131	2.828	303	1.204	925	279	4.335	3.753	582	-220	907
2010	996	912	84	3.097	3.091	6	1.194	886	308	4.291	3.977	314	-164	562
2011	979	878	101	3.259	3.020	239	1.151	946	205	4.410	3.966	444	-40	585

INTERN : Bewegungen innerhalb belgischer Gemeinden

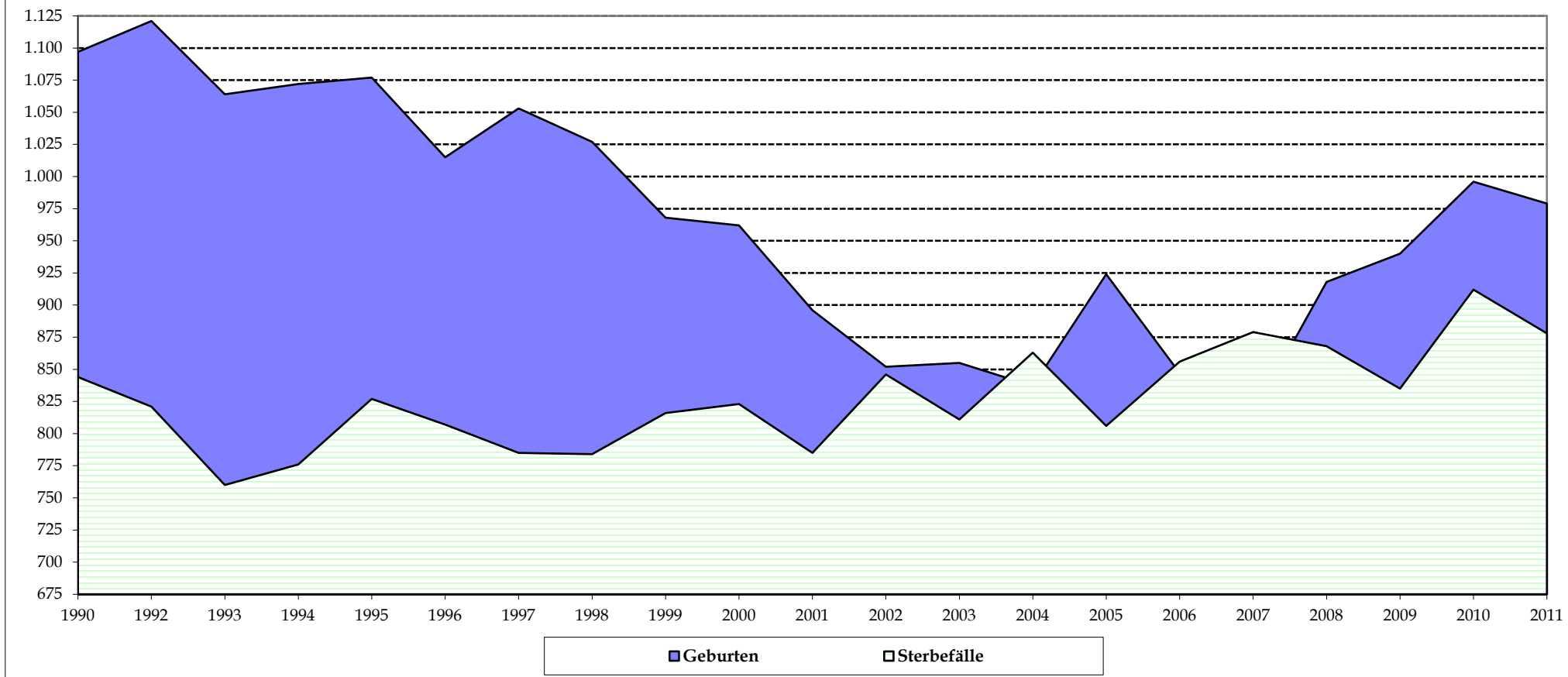
EXTERN : Bewegungen von und nach ausländischen Gemeinden

Anmerkung zur Rubrik 'Streichung' : die Summe aus effektiven Streichungen, Wiedereinschreibungen und der Differenz zwischen Gemeinde und dem Nationalregister'

*** 328 (Vorjahr : 389) Nationalitätenwechsel (Ausländer => Belgier) in 2010 ***

*** 0 (Vorjahr : 1) Nationalitätenwechsel (Belgier -> Ausländer) in 2010 ***

- Ostkantone - Natürliche Bewegungen -



Bevölkerungsbewegungen : Stand jeweils 31.12. des Referenzjahres

D G

	Natürliche Bewegungen			Ab- und Zuwanderungen									Streichungen	Gesamt/ Zuwachs
	Geburten	Sterbefälle	Saldo	Intern			Extern			Total				
				Ein	Aus	Total	Ein	Aus	Total	Ein	Aus	Saldo		
1990	869	670	199	1.401	1.337	64	1.172	785	387	2.573	2.122	451	*	650
1992	891	643	248	1.451	1.626	-175	1.129	819	310	2.580	2.445	135	*	383
1993	844	611	233	1.506	1.800	-294	1.225	816	409	2.731	2.616	115	*	348
1994	827	632	195	1.571	1.766	-195	1.214	902	312	2.785	2.668	117	*	312
1995	857	667	190	1.673	1.791	-118	1.366	798	568	3.039	2.589	450	*	640
1996	813	625	188	1.577	1.718	-141	1.224	903	321	2.801	2.621	180	*	368
1997	831	636	195	1.784	1.840	-56	1.204	834	370	2.988	2.674	314	*	509
1998	808	631	177	1.768	1.792	-24	1.157	848	309	2.925	2.640	285	*	462
1999	760	629	131	1.732	1.666	66	1.147	906	241	2.879	2.572	307	*	438
2000	761	653	108	1.622	1.559	63	1.140	966	174	2.762	2.525	237	*	345
2001	690	616	74	1.606	1.600	6	1.030	842	188	2.636	2.442	194	*	268
2002	679	668	11	1.786	1.809	-23	1.140	848	292	2.926	2.657	269	*	280
2003	663	665	-2	1.704	1.663	41	1.031	728	303	2.735	2.391	344	14	328
2004	664	672	-8	1.715	1.675	40	1.269	746	523	2.984	2.421	563	-58	613
2005	691	622	69	1.837	1.877	-40	1.206	829	377	3.043	2.706	337	-201	607
2006	661	667	-6	2.021	2.052	-31	1.212	734	478	3.233	2.786	447	-115	556
2007	621	668	-47	2.049	1.994	55	1.169	807	362	3.218	2.801	417	-124	494
2008	704	690	14	2.256	2.184	72	1.078	877	201	3.334	3.061	273	-84	371
2009	742	673	69	2.264	2.144	120	1.096	834	262	3.360	2.978	382	-231	682
2010	771	747	24	2.256	2.248	8	1.114	820	294	3.370	3.068	302	-168	494
2011	767	684	83	2.412	2.292	120	1.038	870	168	3.450	3.162	288	-41	412

INTERN : Bewegungen innerhalb belgischer Gemeinden

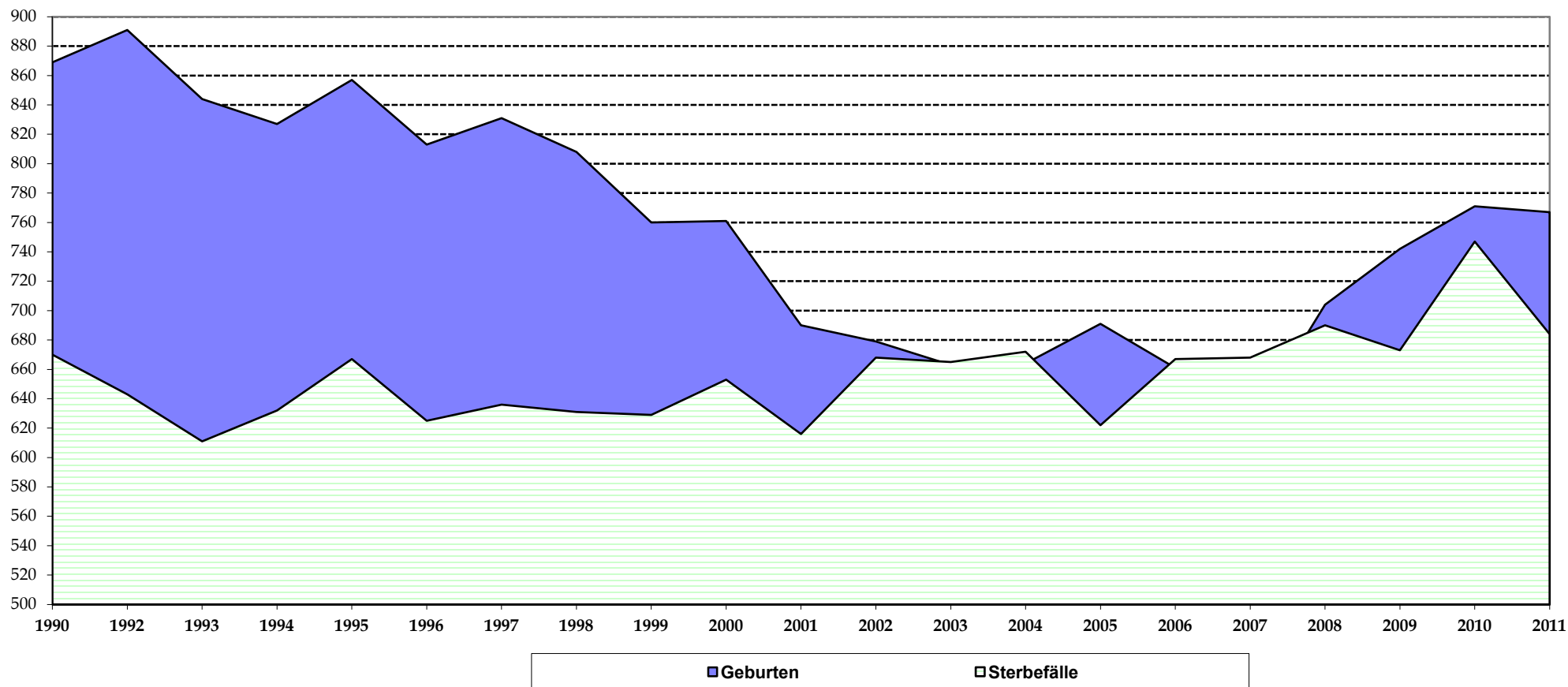
EXTERN : Bewegungen von und nach ausländischen Gemeinden

Anmerkung zur Rubrik 'Streichung' : die Summe aus effektiven Streichungen, Wiedereinschreibungen und der Differenz zwischen Gemeinde und dem Nationalregister'

*** 286 (Vorjahr : 334) Nationalitätenwechsel (Ausländer => Belgier) in 2011 ***

*** 0 (Vorjahr : 1) Nationalitätenwechsel (Belgier -> Ausländer) in 2011 ***

- D G - Natürliche Bewegungen -



Bevölkerungsbewegungen : Stand jeweils 31.12. des Referenzjahres

K a n t o n E U P E N

	Natürliche Bewegungen			Ab- und Zuwanderungen									Streichungen	Gesamt/ Zuwachs
	Geburten	Sterbefälle	Saldo	I n t e r n			E x t e r n			T o t a l				
				Ein	Aus	Total	Ein	Aus	Total	Ein	Aus	Saldo		
1990	491	387	104	919	880	39	989	616	373	1.908	1.496	412	*	516
1992	481	394	87	989	1.181	-192	955	665	290	1.944	1.846	98	*	185
1993	454	378	76	1.002	1.291	-289	1.020	679	341	2.022	1.970	52	*	128
1994	468	403	65	1.078	1.235	-157	1.002	716	286	2.080	1.951	129	*	194
1995	458	410	48	1.189	1.286	-97	1.154	659	495	2.343	1.945	398	*	446
1996	450	392	58	1.037	1.205	-168	1.009	718	291	2.046	1.923	123	*	181
1997	465	380	85	1.241	1.287	-46	971	678	293	2.212	1.965	247	*	332
1998	456	378	78	1.250	1.231	19	993	676	317	2.243	1.907	336	*	414
1999	420	409	11	1.247	1.186	61	931	754	177	2.178	1.940	238	*	249
2000	422	404	18	1.119	1.055	64	930	755	175	2.049	1.810	239	*	257
2001	409	383	26	1.087	1.098	-11	794	683	111	1.881	1.781	100	*	126
2002	387	397	-10	1.151	1.207	-56	902	660	242	2.053	1.867	186	*	176
2003	349	422	-73	1.107	1.118	-11	800	556	244	1.907	1.674	233	9	151
2004	388	406	-18	1.120	1.116	4	1.015	580	435	2.135	1.696	439	-66	487
2005	392	372	20	1.270	1.295	-25	987	640	347	2.257	1.935	322	-173	515
2006	375	407	-32	1.357	1.423	-66	920	555	365	2.277	1.978	299	-86	353
2007	381	403	-22	1.382	1.354	28	899	611	288	2.281	1.965	316	-100	394
2008	428	441	-13	1.535	1.423	112	791	691	100	2.326	2.114	212	-39	238
2009	432	416	16	1.569	1.446	123	838	642	196	2.407	2.088	319	-159	494
2010	472	472	0	1.507	1.440	67	870	633	237	2.377	2.073	304	-92	396
2011	457	404	53	1.648	1.529	119	758	655	103	2.406	2.184	222	-1	276

I N T E R N : Bewegungen innerhalb belgischer Gemeinden

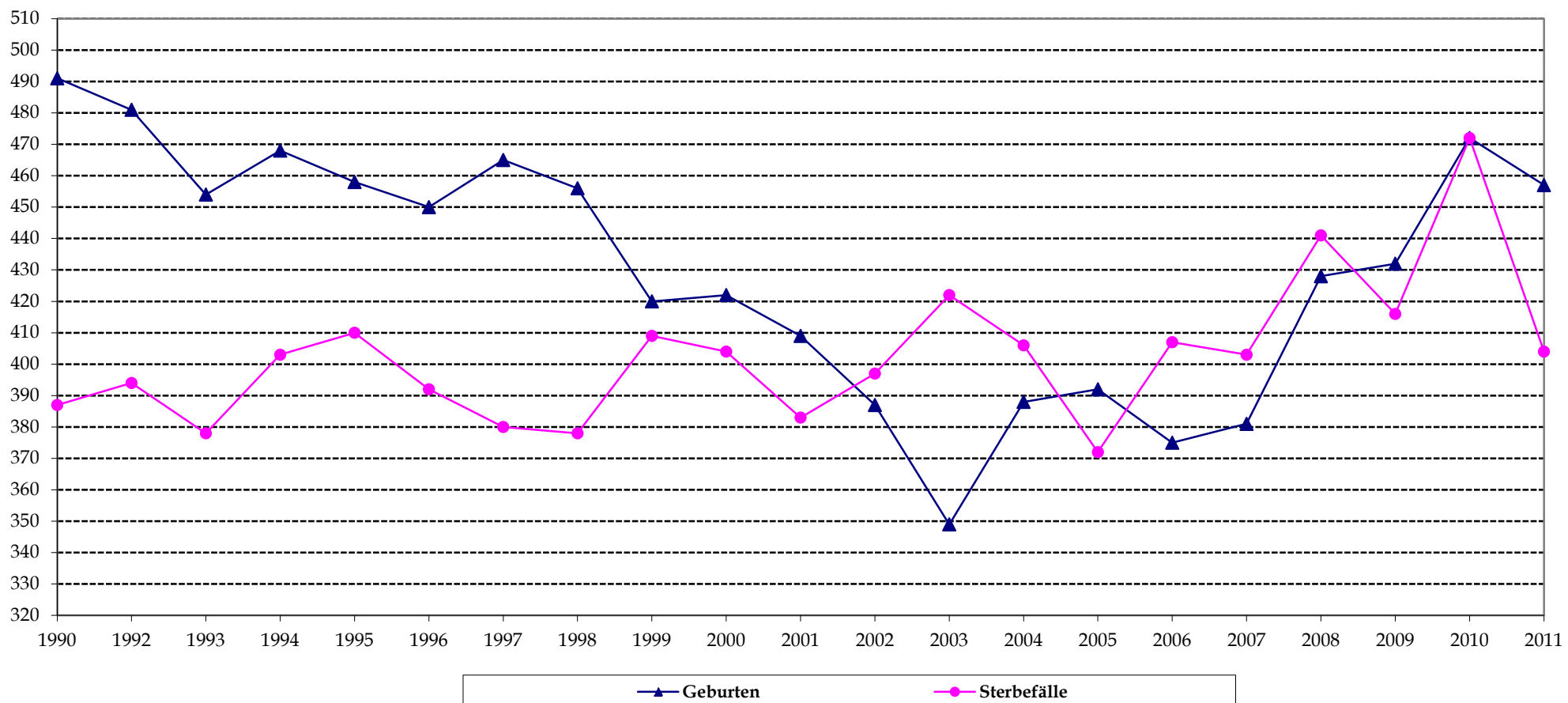
E X T E R N : Bewegungen von und nach ausländischen Gemeinden

Anmerkung zur Rubrik 'Streichung' : die Summe aus effektiven Streichungen, Wiedereinschreibungen und der Differenz zwischen Gemeinde und dem Nationalregister'

*** 251 (Vorjahr : 267) Nationalitätenwechsel (Ausländer => Belgier) in 2011 ***

*** 0 (Vorjahr : 1) Nationalitätenwechsel (Belgier -> Ausländer) in 2011 ***

- Kanton Eupen - Natürliche Bewegungen -



Bevölkerungsbewegungen : Stand jeweils 31.12. des Referenzjahres
Gemeinde EUPEN

	Natürliche Bewegungen			Ab- und Zuwanderungen									Streichungen	Gesamt/ Zuwachs
	Geburten	Sterbefälle	Saldo	Intern			Extern			Total				
				Ein	Aus	Total	Ein	Aus	Total	Ein	Aus	Saldo		
1990	191	191	0	408	338	70	155	107	48	563	445	118	*	118
1992	211	209	2	390	471	-81	203	109	94	593	580	13	*	15
1993	186	198	-12	385	473	-88	199	110	89	584	583	1	*	-11
1994	188	181	7	412	450	-38	200	111	89	612	561	51	*	58
1995	210	183	27	452	491	-39	210	87	123	662	578	84	*	111
1996	190	198	-8	390	438	-48	226	125	101	616	563	53	*	45
1997	212	187	25	469	527	-58	212	121	91	681	648	33	*	58
1998	187	162	25	494	475	19	209	137	72	703	612	91	*	116
1999	188	181	7	501	444	57	180	136	44	681	580	101	*	108
2000	178	186	-8	440	392	48	179	160	19	619	552	67	*	59
2001	168	176	-8	453	426	27	161	130	31	614	556	58	*	50
2002	166	195	-29	514	439	75	211	157	54	725	596	129	-44	144
2003	157	184	-27	437	441	-4	167	97	70	604	538	66	1	38
2004	177	187	-10	486	394	92	212	120	92	698	514	184	-76	250
2005	164	170	-6	508	533	-25	214	118	96	722	651	71	-145	210
2006	171	195	-24	501	541	-40	217	133	84	718	674	44	-45	65
2007	171	182	-11	553	597	-44	240	158	82	793	755	38	-68	95
2008	180	191	-11	538	541	-3	198	154	44	736	695	41	-45	75
2009	177	189	-12	637	568	69	244	153	91	881	721	160	-86	234
2010	192	215	-23	558	567	-9	264	147	117	822	714	108	-76	161
2011	196	183	13	623	639	-16	221	190	31	844	829	15	-43	71

INTERN : Bewegungen innerhalb belgischer Gemeinden

EXTERN : Bewegungen von und nach ausländischen Gemeinden

Anmerkung zur Rubrik 'Streichung' : die Summe aus effektiven Streichungen, Wiedereinschreibungen und der Differenz zwischen Gemeinde und dem Nationalregister'

*** 105 (Vorjahr : 159) Nationalitätenwechsel (Ausländer => Belgier) in 2011 ***

*** 0 (Vorjahr : 0) Nationalitätenwechsel (Ausländer => Belgier) in 2011 ***

Bevölkerungsbewegungen : Stand jeweils 31.12. des Referenzjahres
Gemeinde KELMIS

	<i>Natürliche Bewegungen</i>			<i>Ab- und Zuwanderungen</i>									<i>Streichungen</i>	<i>Gesamt/ Zuwachs</i>
	<i>Geburten</i>	<i>Sterbefälle</i>	<i>Saldo</i>	<i>Intern</i>			<i>Extern</i>			<i>Total</i>				
				<i>Ein</i>	<i>Aus</i>	<i>Total</i>	<i>Ein</i>	<i>Aus</i>	<i>Total</i>	<i>Ein</i>	<i>Aus</i>	<i>Saldo</i>		
1990	135	84	51	205	239	-34	294	183	111	499	422	77	*	128
1992	116	86	30	225	273	-48	309	190	119	534	463	71	*	101
1993	97	70	27	218	331	-113	307	232	75	525	563	-38	*	-11
1994	123	87	36	256	353	-97	285	250	35	541	603	-62	*	-26
1995	104	88	16	242	320	-78	345	207	138	587	527	60	*	76
1996	100	71	29	234	339	-105	284	235	49	518	574	-56	*	-27
1997	101	82	19	343	276	67	297	199	98	640	475	165	*	184
1998	100	85	15	323	267	56	308	217	91	631	484	147	*	162
1999	93	83	10	265	274	-9	283	219	64	548	493	55	*	65
2000	89	83	6	248	247	1	289	264	25	537	511	26	*	32
2001	96	81	15	224	283	-59	235	214	21	459	497	-38	*	-23
2002	83	72	11	244	305	-61	300	195	105	544	500	44	3	52
2003	77	95	-18	252	285	-33	212	159	53	464	444	20	-9	11
2004	79	75	4	240	292	-52	313	161	152	553	453	100	-1	105
2005	81	78	3	318	329	-11	334	203	131	652	532	120	-24	147
2006	77	84	-7	306	380	-74	294	174	120	600	554	46	-37	76
2007	77	75	2	257	286	-29	301	205	96	558	491	67	-25	94
2008	100	100	0	377	380	-3	243	203	40	620	583	37	16	21
2009	96	90	6	331	340	-9	249	182	67	580	522	58	-49	113
2010	119	90	29	363	338	25	256	165	91	619	503	116	-36	181
2011	97	70	27	380	378	2	203	201	2	583	579	4	38	-7

INTERN : Bewegungen innerhalb belgischer Gemeinden

EXTERN : Bewegungen von und nach ausländischen Gemeinden

Anmerkung zur Rubrik 'Streichung' : die Summe aus effektiven Streichungen, Wiedereinschreibungen und der Differenz zwischen Gemeinde und dem Nationalregister'

*** 74 (Vorjahr : 47) Nationalitätenwechsel (Ausländer => Belgier) in 2011 ***

Bevölkerungsbewegungen : Stand jeweils 31.12. des Referenzjahres
Gemeinde LONTZEN

	Natürliche Bewegungen			Ab- und Zuwanderungen									Streichungen	Gesamt/ Zuwachs
	Geburten	Sterbefälle	Saldo	Intern			Extern			Total				
				Ein	Aus	Total	Ein	Aus	Total	Ein	Aus	Saldo		
1990	57	34	23	189	170	19	112	59	53	301	229	72	*	95
1992	50	25	25	245	219	26	101	57	44	346	276	70	*	95
1993	55	35	20	250	263	-13	83	58	25	333	321	12	*	32
1994	56	47	9	228	226	2	117	62	55	345	288	57	*	66
1995	63	35	28	285	261	24	124	46	78	409	307	102	*	130
1996	62	55	7	259	240	19	106	62	44	365	302	63	*	70
1997	57	34	23	280	265	15	96	57	39	376	322	54	*	77
1998	65	49	16	262	292	-30	117	53	64	379	345	34	*	50
1999	66	54	12	314	258	56	93	63	30	407	321	86	*	98
2000	57	40	17	236	231	5	86	57	29	322	288	34	*	51
2001	52	58	-6	233	214	19	65	82	-17	298	296	2	*	-4
2002	52	49	3	217	295	-78	72	62	10	289	357	-68	-4	-61
2003	48	57	-9	265	218	47	80	71	9	345	289	56	10	37
2004	44	55	-11	242	228	14	104	64	40	346	292	54	3	40
2005	51	53	-2	228	230	-2	68	50	18	296	280	16	2	12
2006	57	45	12	285	227	58	68	38	30	353	265	88	-4	104
2007	38	49	-11	331	234	97	58	50	8	389	284	105	2	92
2008	54	50	4	385	270	115	49	67	-18	434	337	97	0	101
2009	58	60	-2	342	295	47	58	63	-5	400	358	42	-9	49
2010	62	54	8	340	296	44	65	66	-1	405	362	43	2	49
2011	63	65	-2	345	303	42	53	51	2	398	354	44	-8	50

INTERN : Bewegungen innerhalb belgischer Gemeinden

EXTERN : Bewegungen von und nach ausländischen Gemeinden

Anmerkung zur Rubrik 'Streichung' : die Summe aus effektiven Streichungen, Wiedereinschreibungen und der Differenz zwischen Gemeinde und dem Nationalregister'

*** 16 (Vorjahr : 11) Nationalitätenwechsel (Ausländer => Belgier) in 2011 ***

*** 0 (Vorjahr : 0) Nationalitätenwechsel (Belgier => Ausländer) in 2011 ***

Bevölkerungsbewegungen : Stand jeweils 31.12. des Referenzjahres
Gemeinde RAEREN

	<i>Natürliche Bewegungen</i>			<i>Ab- und Zuwanderungen</i>									<i>Streichungen</i>	<i>Gesamt/ Zuwachs</i>
	<i>Geburten</i>	<i>Sterbefälle</i>	<i>Saldo</i>	<i>Intern</i>			<i>Extern</i>			<i>Total</i>				
				<i>Ein</i>	<i>Aus</i>	<i>Total</i>	<i>Ein</i>	<i>Aus</i>	<i>Total</i>	<i>Ein</i>	<i>Aus</i>	<i>Saldo</i>		
1990	108	78	30	117	133	-16	428	267	161	545	400	145	*	175
1992	104	74	30	129	218	-89	342	309	33	471	527	-56	*	-26
1993	116	75	41	149	224	-75	431	279	152	580	503	77	*	118
1994	101	88	13	182	206	-24	400	293	107	582	499	83	*	96
1995	81	104	-23	210	214	-4	475	319	156	685	533	152	*	129
1996	98	68	30	154	188	-34	393	296	97	547	484	63	*	93
1997	95	77	18	149	219	-70	366	301	65	515	520	-5	*	13
1998	104	82	22	171	197	-26	359	269	90	530	466	64	*	86
1999	73	91	-18	167	210	-43	375	336	39	542	546	-4	*	-22
2000	98	95	3	195	185	10	376	274	102	571	459	112	*	115
2001	93	68	25	177	175	2	333	257	76	510	432	78	*	103
2002	86	81	5	176	168	8	319	246	73	495	414	81	16	70
2003	67	86	-19	153	174	-21	341	229	112	494	403	91	7	65
2004	88	89	-1	152	202	-50	386	235	151	538	437	101	8	92
2005	96	71	25	216	203	13	371	269	102	587	472	115	-6	146
2006	70	83	-13	265	275	-10	341	210	131	606	485	121	0	108
2007	95	97	-2	241	237	4	300	198	102	541	435	106	-9	113
2008	94	100	-6	235	232	3	301	267	34	536	499	37	-10	41
2009	101	77	24	259	243	16	287	244	43	546	487	59	-15	98
2010	99	113	-14	246	239	7	285	255	30	531	494	37	18	5
2011	101	86	15	300	209	91	281	213	68	581	422	159	12	162

INTERN : Bewegungen innerhalb belgischer Gemeinden

EXTERN : Bewegungen von und nach ausländischen Gemeinden

Anmerkung zur Rubrik 'Streichung' : die Summe aus effektiven Streichungen, Wiedereinschreibungen und der Differenz zwischen Gemeinde und dem Nationalregister'

*** 56 (Vorjahr : 50) Nationalitätenwechsel (Ausländer => Belgier) in 2011 ***

*** 0 (Vorjahr : 1) Nationalitätenwechsel (Belgier => Ausländer) in 2011 ***

Bevölkerungsbewegungen : Stand jeweils 31.12. des Referenzjahres
Kanton ST. VITH

	<i>Natürliche Bewegungen</i>			<i>Ab- und Zuwanderungen</i>									Streichungen	Gesamt/ Zuwachs
	Geburten	Sterbefälle	Saldo	Intern			Extern			Total				
				Ein	Aus	Total	Ein	Aus	Total	Ein	Aus	Saldo		
1990	378	283	95	482	457	25	183	169	14	665	626	39	*	134
1992	410	249	161	462	445	17	174	154	20	636	599	37	*	198
1993	390	233	157	504	509	-5	205	137	68	709	646	63	*	220
1994	359	229	130	493	531	-38	212	186	26	705	717	-12	*	118
1995	399	257	142	484	505	-21	212	139	73	696	644	52	*	194
1996	363	233	130	540	513	27	215	185	30	755	698	57	*	187
1997	366	256	110	543	553	-10	233	156	77	776	709	67	*	177
1998	352	253	99	518	561	-43	164	172	-8	682	733	-51	*	48
1999	340	220	120	485	480	5	216	152	64	701	632	69	*	189
2000	339	249	90	503	504	-1	210	211	-1	713	715	-2	*	88
2001	281	233	48	519	502	17	236	159	77	755	661	94	*	142
2002	292	271	21	635	602	33	238	188	50	873	790	83	*	104
2003	314	243	71	597	545	52	231	172	59	828	717	111	5	177
2004	276	266	10	595	559	36	254	166	88	849	725	124	8	126
2005	299	250	49	567	582	-15	219	189	30	786	771	15	-28	92
2006	286	260	26	664	629	35	292	179	113	956	808	148	-29	203
2007	240	265	-25	667	640	27	270	196	74	937	836	101	-24	100
2008	276	249	27	721	761	-40	287	186	101	1.008	947	61	-45	133
2009	310	257	53	695	698	-3	258	192	66	953	890	63	-72	188
2010	299	275	24	749	808	-59	244	187	57	993	995	-2	-76	98
2011	310	280	30	764	763	1	280	215	65	1.044	978	66	-40	136

INTERN : Bewegungen innerhalb belgischer Gemeinden

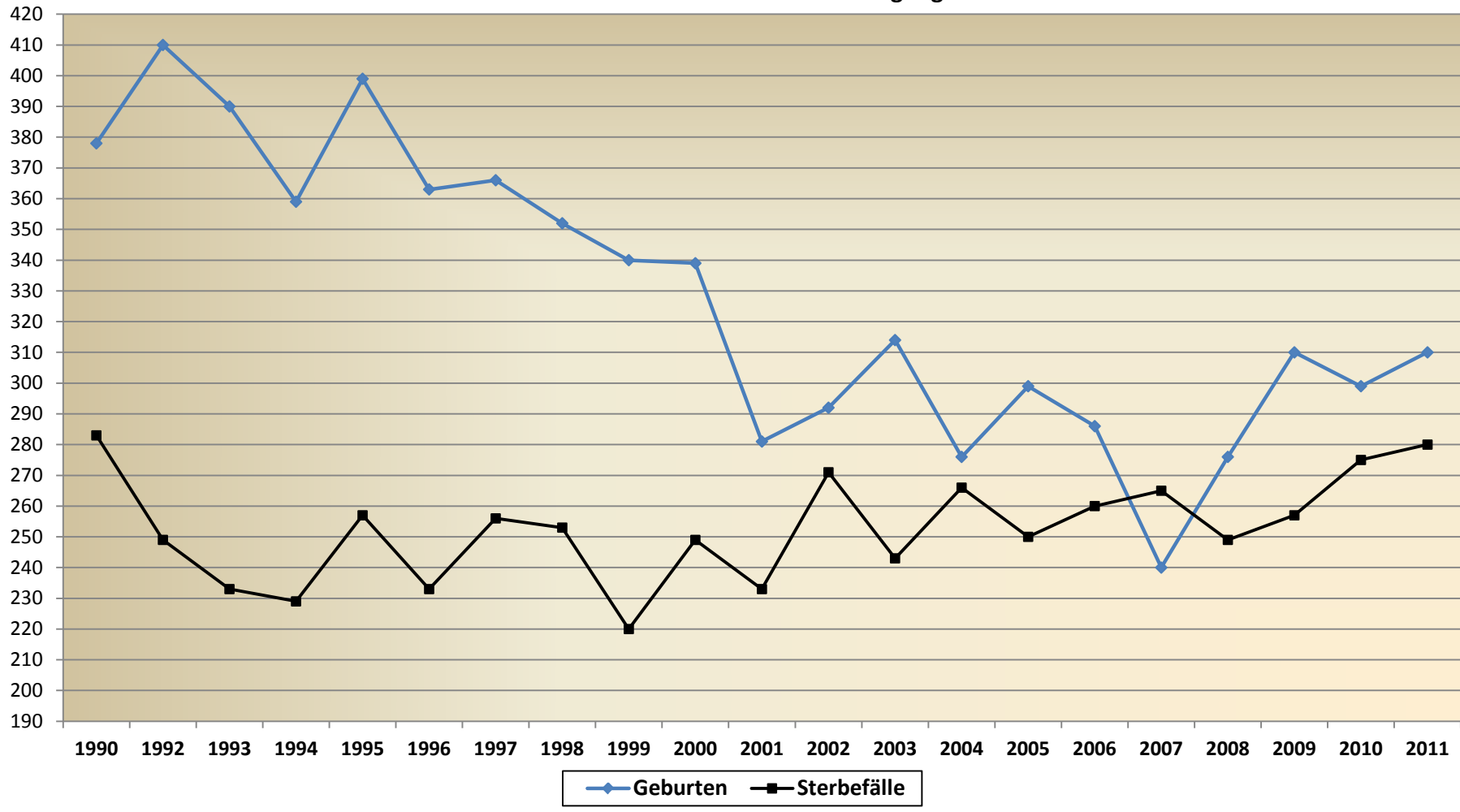
EXTERN : Bewegungen von und nach ausländischen Gemeinden

Anmerkung zur Rubrik 'Streichung' : die Summe aus effektiven Streichungen, Wiedereinschreibungen und der Differenz zwischen Gemeinde und dem Nationalregister'

*** 35 (Vorjahr : 67) Nationalitätenwechsel (Ausländer => Belgier) in 2011 ***

*** 0 (Vorjahr : 0) Nationalitätenwechsel (Belgier -> Ausländer) in 2011 ***

Kanton St. Vith - natürliche Bewegungen



Bevölkerungsbewegungen : Stand jeweils 31.12. des Referenzjahres
Gemeinde AMEL

	Natürliche Bewegungen			Ab- und Zuwanderungen									Streichungen	Gesamt/ Zuwachs
	Geburten	Sterbefälle	Saldo	Intern			Extern			Total				
				Ein	Aus	Total	Ein	Aus	Total	Ein	Aus	Saldo		
1990	69	50	19	78	104	-26	22	33	-11	100	137	-37	*	-18
1992	84	40	44	68	71	-3	20	20	0	88	91	-3	*	41
1993	65	45	20	99	97	2	19	19	0	118	116	2	*	22
1994	74	38	36	95	100	-5	19	17	2	114	117	-3	*	33
1995	78	44	34	75	99	-24	34	14	20	109	113	-4	*	30
1996	72	45	27	106	79	27	31	20	11	137	99	38	*	65
1997	69	32	37	100	111	-11	33	19	14	133	130	3	*	40
1998	61	40	21	75	108	-33	29	23	6	104	131	-27	*	-6
1999	68	31	37	123	78	45	26	28	-2	149	106	43	*	80
2000	58	41	17	93	89	4	16	16	0	109	105	4	*	21
2001	52	40	12	109	89	20	39	25	14	148	114	34	*	46
2002	58	45	13	121	107	14	28	19	9	149	126	23	1	35
2003	71	35	36	141	97	44	28	17	11	169	114	55	1	90
2004	53	48	5	103	97	6	25	21	4	128	118	10	4	11
2005	44	43	1	88	95	-7	40	14	26	128	109	19	-7	27
2006	50	38	12	145	118	27	30	21	9	175	139	36	-1	49
2007	43	46	-3	131	128	3	34	22	12	165	150	15	-2	14
2008	58	38	20	132	125	7	29	17	12	161	142	19	7	32
2009	73	42	31	151	116	35	37	14	23	188	130	58	5	84
2010	44	46	-2	101	129	-28	25	22	3	126	151	-25	-1	-26
2011	68	44	24	130	134	-4	30	20	10	160	154	6	6	24

INTERN : Bewegungen innerhalb belgischer Gemeinden

EXTERN : Bewegungen von und nach ausländischen Gemeinden

Anmerkung zur Rubrik 'Streichung' : die Summe aus effektiven Streichungen, Wiedereinschreibungen und der Differenz zwischen Gemeinde und dem Nationalregister'

*** 5 (Vorjahr: 5) Nationalitätenwechsel (Ausländer => Belgier) in 2011 ***

*** 0 (Vorjahr: 0) Nationalitätenwechsel (Belgier => Ausländer) in 2011 ***

Bevölkerungsbewegungen : Stand jeweils 31.12. des Referenzjahres
Gemeinde BÜLLINGEN

	<i>Natürliche Bewegungen</i>			<i>Ab- und Zuwanderungen</i>									Streichungen	Gesamt/ Zuwachs
	Geburten	Sterbefälle	Saldo	Intern			Extern			Total				
				Ein	Aus	Total	Ein	Aus	Total	Ein	Aus	Saldo		
1990	74	64	10	63	64	-1	36	25	11	99	89	10	*	20
1992	75	38	37	66	88	-22	26	37	-11	92	125	-33	*	4
1993	64	47	17	73	85	-12	58	33	25	131	118	13	*	30
1994	79	44	35	44	97	-53	48	30	18	92	127	-35	*	0
1995	61	47	14	96	116	-20	62	36	26	158	152	6	*	20
1996	59	35	24	65	92	-27	44	40	4	109	132	-23	*	1
1997	92	51	41	65	95	-30	40	31	9	105	126	-21	*	20
1998	71	40	31	55	96	-41	42	34	8	97	130	-33	*	-2
1999	58	39	19	71	61	10	68	18	50	139	79	60	*	79
2000	65	44	21	58	76	-18	60	35	25	118	111	7	*	28
2001	60	47	13	74	72	2	48	19	29	122	91	31	*	44
2002	56	52	4	77	95	-18	57	34	23	134	129	5	15	-6
2003	61	40	21	64	86	-22	55	47	8	119	133	-14	-3	10
2004	51	48	3	91	96	-5	64	36	28	155	132	23	16	10
2005	54	53	1	85	103	-18	55	34	21	140	137	3	-7	11
2006	52	58	-6	88	98	-10	101	27	74	189	125	64	-10	68
2007	46	47	-1	121	121	0	58	38	20	179	159	20	1	18
2008	44	47	-3	110	154	-44	79	32	47	189	186	3	-37	37
2009	60	43	17	95	155	-60	71	38	33	166	193	-27	-41	31
2010	61	47	14	85	175	-90	54	44	10	139	219	-80	-64	-2
2011	42	30	12	87	164	-77	55	45	10	142	209	-67	-50	-5

INTERN : Bewegungen innerhalb belgischer Gemeinden

EXTERN : Bewegungen von und nach ausländischen Gemeinden

Anmerkung zur Rubrik 'Streichung' : die Summe aus effektiven Streichungen, Wiedereinschreibungen und der Differenz zwischen Gemeinde und dem Nationalregister'

*** 12 (Vorjahr : 29) Nationalitätenwechsel (Ausländer => Belgier) in 2011 ***

Bevölkerungsbewegungen : Stand jeweils 31.12. des Referenzjahres

Gemeinde BURG-REULAND

	Natürliche Bewegungen			Ab- und Zuwanderungen									Streichungen	Gesamt/ Zuwachs
	Geburten	Sterbefälle	Saldo	Intern			Extern			Total				
				Ein	Aus	Total	Ein	Aus	Total	Ein	Aus	Saldo		
1990	53	36	17	65	45	20	44	32	12	109	77	32	*	49
1992	48	47	1	81	69	12	40	23	17	121	92	29	*	30
1993	54	32	22	54	75	-21	31	25	6	85	100	-15	*	7
1994	42	29	13	55	81	-26	43	51	-8	98	132	-34	*	-21
1995	52	23	29	65	42	23	23	31	-8	88	73	15	*	44
1996	48	41	7	71	55	16	34	33	1	105	88	17	*	24
1997	45	49	-4	77	66	11	47	28	19	124	94	30	*	26
1998	42	47	-5	82	75	7	20	30	-10	102	105	-3	*	-8
1999	54	28	26	58	77	-19	22	31	-9	80	108	-28	*	-2
2000	53	33	20	74	76	-2	36	39	-3	110	115	-5	*	15
2001	41	26	15	74	81	-7	36	23	13	110	104	6	*	21
2002	36	36	0	111	93	18	33	37	-4	144	130	14	6	8
2003	48	43	5	99	86	13	44	32	12	143	118	25	9	21
2004	44	40	4	93	62	31	26	21	5	119	83	36	-4	44
2005	44	30	14	72	70	2	21	36	-15	93	106	-13	-4	5
2006	41	43	-2	125	73	52	33	26	7	158	99	59	3	54
2007	36	38	-2	64	80	-16	45	33	12	109	113	-4	3	-9
2008	32	34	-2	95	103	-8	44	40	4	139	143	-4	-1	-5
2009	36	39	-3	83	88	-5	46	48	-2	129	136	-7	-1	-9
2010	42	42	0	87	88	-1	54	19	35	141	107	34	-4	38
2011	46	40	6	88	93	-5	69	37	32	157	130	27	7	26

INTERN : Bewegungen innerhalb belgischer Gemeinden

EXTERN : Bewegungen von und nach ausländischen Gemeinden

Anmerkung zur Rubrik 'Streichung' : die Summe aus effektiven Streichungen, Wiedereinschreibungen und der Differenz zwischen Gemeinde und dem Nationalregister'

*** 6 (Vorjahr : 10) Nationalitätenwechsel (Ausländer => Belgier) in 2011 ***

*** 0 (Vorjahr : 0) Nationalitätenwechsel (Belgier => Ausländer) in 2011 ***

Bevölkerungsbewegungen : Stand jeweils 31.12. des Referenzjahres
Gemeinde BÜTGENBACH

	Natürliche Bewegungen			Ab- und Zuwanderungen									Streichungen	Gesamt/ Zuwachs
	Geburten	Sterbefälle	Saldo	Intern			Extern			Total				
				Ein	Aus	Total	Ein	Aus	Total	Ein	Aus	Saldo		
1990	60	43	17	150	118	32	11	17	-6	161	135	26	*	43
1992	74	48	26	118	73	45	27	9	18	145	82	63	*	89
1993	81	32	49	135	101	34	25	26	-1	160	127	33	*	82
1994	72	52	20	121	120	1	38	24	14	159	144	15	*	35
1995	92	58	34	100	117	-17	32	21	11	132	138	-6	*	28
1996	72	35	37	134	95	39	28	29	-1	162	124	38	*	75
1997	66	48	18	135	127	8	47	34	13	182	161	21	*	39
1998	76	50	26	141	124	17	23	26	-3	164	150	14	*	40
1999	69	42	27	98	105	-7	56	20	36	154	125	29	*	56
2000	63	55	8	92	110	-18	57	48	9	149	158	-9	*	-1
2001	44	53	-9	97	111	-14	31	32	-1	128	143	-15	*	-24
2002	60	54	6	132	134	-2	29	26	3	161	160	1	5	2
2003	42	46	-4	132	110	22	40	31	9	172	141	31	-1	28
2004	53	55	-2	136	110	26	25	22	3	161	132	29	3	24
2005	68	52	16	122	131	-9	27	35	-8	149	166	-17	-8	7
2006	69	53	16	141	148	-7	27	26	1	168	174	-6	-1	11
2007	39	54	-15	148	127	21	28	26	2	176	153	23	-17	25
2008	50	54	-4	184	169	15	50	26	24	234	195	39	-1	36
2009	66	44	22	156	151	5	39	23	16	195	174	21	-12	55
2010	49	55	-6	206	189	17	42	35	7	248	224	24	5	13
2011	53	60	-7	194	172	22	55	47	8	249	219	30	6	17

INTERN : Bewegungen innerhalb belgischer Gemeinden

EXTERN : Bewegungen von und nach ausländischen Gemeinden

Anmerkung zur Rubrik 'Streichung' : die Summe aus effektiven Streichungen, Wiedereinschreibungen und der Differenz zwischen Gemeinde und dem Nationalregister'

*** 3 (Vorjahr : 5) Nationalitätenwechsel (Ausländer => Belgier) in 2011 ***

*** 0 (Vorjahr : 0) Nationalitätenwechsel (Belgier => Ausländer) in 2011 ***

*Bevölkerungsbewegungen : Stand jeweils 31.12. des Referenzjahres
Gemeinde ST. VITH*

	Natürliche Bewegungen			Ab- und Zuwanderungen									Streichungen	Gesamt/ Zuwachs
	Geburten	Sterbefälle	Saldo	Intern			Extern			Total				
				Ein	Aus	Total	Ein	Aus	Total	Ein	Aus	Saldo		
1990	122	90	32	126	126	0	70	62	8	196	188	8	*	40
1992	129	76	53	129	144	-15	61	65	-4	190	209	-19	*	34
1993	126	77	49	143	151	-8	72	34	38	215	185	30	*	79
1994	92	66	26	178	133	45	64	64	0	242	197	45	*	71
1995	116	85	31	148	131	17	61	37	24	209	168	41	*	72
1996	112	77	35	164	192	-28	78	63	15	242	255	-13	*	22
1997	94	76	18	166	154	12	66	44	22	232	198	34	*	52
1998	102	76	26	165	158	7	50	59	-9	215	217	-2	*	24
1999	91	80	11	135	159	-24	44	55	-11	179	214	-35	*	-24
2000	100	76	24	186	153	33	41	73	-32	227	226	1	*	25
2001	84	67	17	165	149	16	82	60	22	247	209	38	*	55
2002	82	84	-2	194	173	21	91	72	19	285	245	40	-1	39
2003	92	79	13	161	166	-5	64	45	19	225	211	14	-1	28
2004	75	75	0	172	194	-22	114	66	48	286	260	26	-11	37
2005	89	72	17	200	183	17	76	70	6	276	253	23	-2	42
2006	74	68	6	165	192	-27	101	79	22	266	271	-5	-20	21
2007	76	80	-4	203	184	19	105	77	28	308	261	47	-9	52
2008	92	76	16	200	210	-10	85	71	14	285	281	4	-13	33
2009	75	89	-14	210	188	22	65	69	-4	275	257	18	-23	27
2010	103	85	18	270	227	43	69	67	2	339	294	45	-12	75
2011	101	106	-5	265	200	65	71	66	5	336	266	70	-9	74

INTERN : Bewegungen innerhalb belgischer Gemeinden

EXTERN : Bewegungen von und nach ausländischen Gemeinden

Anmerkung zur Rubrik 'Streichung' : die Summe aus effektiven Streichungen, Wiedereinschreibungen und der Differenz zwischen Gemeinde und dem Nationalregister'

*** 9 (Vorjahr : 18) Nationalitätenwechsel (Ausländer => Belgier) in 2011 ***

*** 0 (Vorjahr : 0) Nationalitätenwechsel (Belgier => Ausländer) in 2011 ***

Bevölkerungsbewegungen : Stand jeweils 31.12. des Referenzjahres
Kanton MALMEDY

	<i>Natürliche Bewegungen</i>			<i>Ab- und Zuwanderungen</i>									Streichungen	Gesamt/ Zuwachs
	Geburten	Sterbefälle	Saldo	Intern			Extern			Total				
				Ein	Aus	Total	Ein	Aus	Total	Ein	Aus	Saldo		
1990	228	174	54	454	456	-2	102	62	40	556	518	38	*	92
1992	230	178	52	460	461	-1	67	40	27	527	501	26	*	78
1993	220	149	71	525	488	37	110	22	88	635	510	125	*	196
1994	245	144	101	580	477	103	106	40	66	686	517	169	*	270
1995	220	160	60	555	493	62	92	42	50	647	535	112	*	172
1996	202	182	20	632	535	97	89	37	52	721	572	149	*	169
1997	222	149	73	589	505	84	81	51	30	670	556	114	*	187
1998	219	153	66	611	530	81	89	50	39	700	580	120	*	186
1999	208	187	21	581	502	79	94	48	46	675	550	125	*	146
2000	201	170	31	566	502	64	76	42	34	642	544	98	*	129
2001	206	169	37	697	546	151	64	54	10	761	600	161	*	198
2002	173	178	-5	673	574	99	57	47	10	730	621	109	*	104
2003	192	146	46	665	551	114	83	53	30	748	604	144	0	190
2004	173	191	-18	669	598	71	89	48	41	758	646	112	10	84
2005	233	184	49	697	527	170	98	61	37	795	588	207	3	253
2006	186	189	-3	831	713	118	90	49	41	921	762	159	10	146
2007	194	211	-17	724	678	46	81	29	52	805	707	98	25	56
2008	214	178	36	829	689	140	109	40	69	938	729	209	24	221
2009	198	162	36	867	684	183	108	91	17	975	775	200	11	225
2010	225	165	60	841	843	-2	80	66	14	921	909	12	4	68
2011	212	194	18	847	728	119	113	76	37	960	804	156	1	173

INTERN : Bewegungen innerhalb belgischer Gemeinden

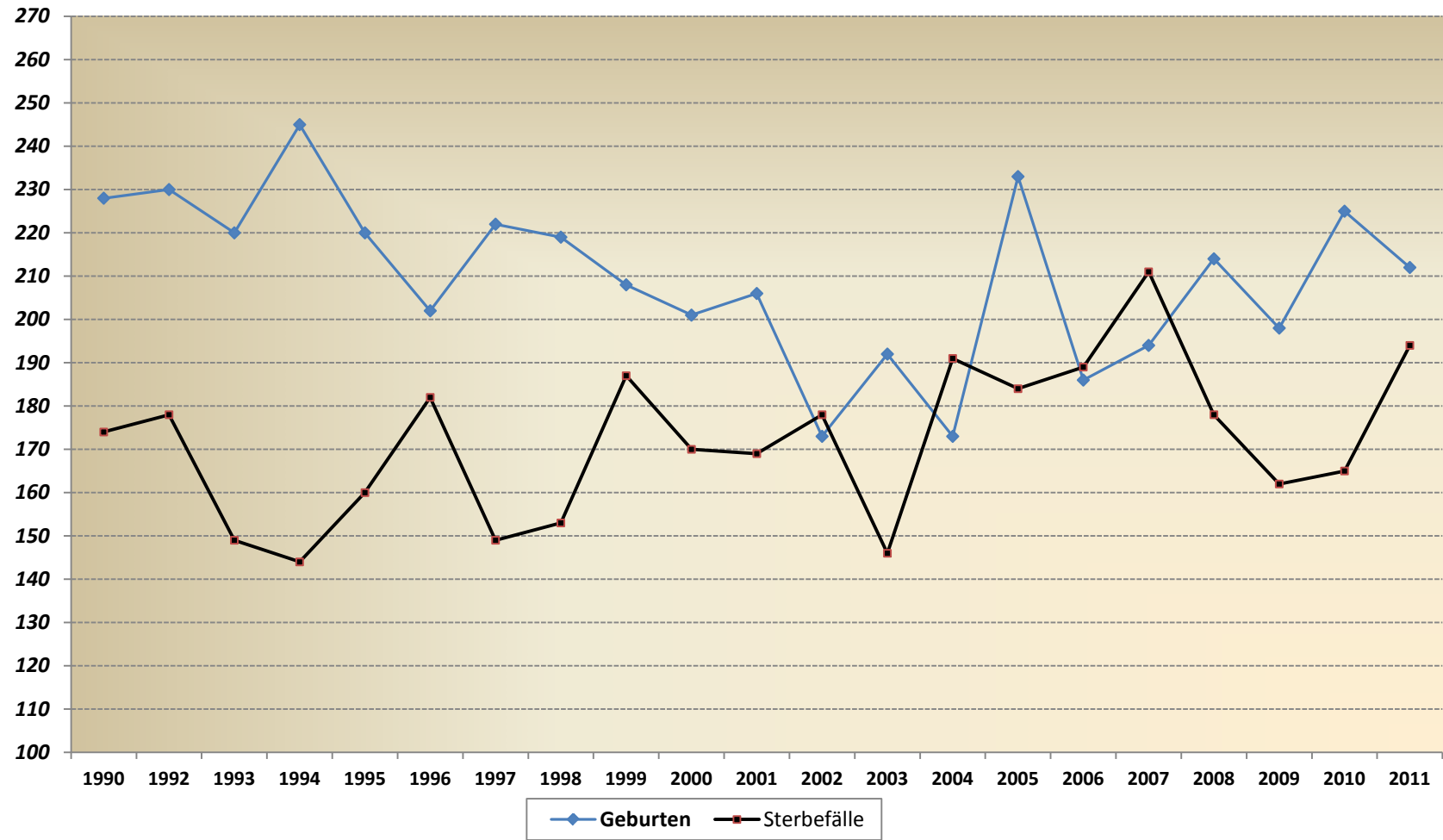
EXTERN : Bewegungen von und nach ausländischen Gemeinden

Anmerkung zur Rubrik 'Streichung' : die Summe aus effektiven Streichungen, Wiedereinschreibungen und der Differenz zwischen Gemeinde und dem Nationalregister'

*** 42 (Vorjahr: 55) Nationalitätenwechsel (Ausländer => Belgier) in 2011 ***

*** 0 (Vorjahr : 0) Nationalitätenwechsel (Belgier -> Ausländer) in 2011 ***

Kanton Malmedy - natürliche Bewegungen



Bevölkerungsbewegungen : Stand jeweils 31.12. des Referenzjahres
Gemeinde MALMEDY

	Natürliche Bewegungen			Ab- und Zuwanderungen									Streichungen	Gesamt/ Zuwachs
	Geburten	Sterbefälle	Saldo	Intern			Extern			Total				
				Ein	Aus	Total	Ein	Aus	Total	Ein	Aus	Saldo		
1990	126	113	13	299	305	-6	73	41	32	372	346	26	*	39
1992	140	121	19	295	303	-8	43	23	20	338	326	12	*	31
1993	144	97	47	327	325	2	78	15	63	405	340	65	*	112
1994	154	89	65	372	318	54	77	32	45	449	350	99	*	164
1995	139	114	25	370	343	27	61	32	29	431	375	56	*	81
1996	127	126	1	417	333	84	45	19	26	462	352	110	*	111
1997	142	92	50	406	337	69	50	28	22	456	365	91	*	141
1998	146	93	53	368	349	19	51	35	16	419	384	35	*	88
1999	130	121	9	359	307	52	60	29	31	419	336	83	*	92
2000	136	118	18	386	304	82	48	24	24	434	328	106	*	124
2001	120	108	12	448	343	105	42	36	6	490	379	111	*	123
2002	122	126	-4	404	357	47	31	29	2	435	386	49	3	42
2003	120	102	18	428	330	98	56	25	31	484	355	129	-1	148
2004	115	125	-10	425	375	50	56	30	26	481	405	76	0	66
2005	145	121	24	441	316	125	58	36	22	499	352	147	-8	179
2006	120	137	-17	485	433	52	56	31	25	541	464	77	11	49
2007	120	136	-16	493	430	63	60	19	41	553	449	104	23	65
2008	145	118	27	496	476	20	70	25	45	566	501	65	32	60
2009	132	110	22	551	439	112	76	58	18	627	497	130	-6	158
2010	143	109	34	549	532	17	51	38	13	600	570	30	6	58
2011	131	142	-11	527	417	110	72	50	22	599	467	132	4	117

INTERN : Bewegungen innerhalb belgischer Gemeinden

EXTERN : Bewegungen von und nach ausländischen Gemeinden

Anmerkung zur Rubrik 'Streichung' : die Summe aus effektiven Streichungen, Wiedereinschreibungen und der Differenz zwischen Gemeinde und dem Nationalregister'

*** 27 (Vorjahr : 41) Nationalitätenwechsel (Ausländer => Belgier) in 2011 ***

*** 0 (Vorjahr : 0) Nationalitätenwechsel (B => Ausländer) in 2011 ***

Bevölkerungsbewegungen : Stand jeweils 31.12. des Referenzjahres
Gemeinde WEISMES

	Natürliche Bewegungen			Ab- und Zuwanderungen									Streichungen	Gesamt/ Zuwachs
	Geburten	Sterbefälle	Saldo	Intern			Extern			Total				
				Ein	Aus	Total	Ein	Aus	Total	Ein	Aus	Saldo		
1990	102	61	41	155	151	4	29	21	8	184	172	12	*	53
1992	90	57	33	165	158	7	24	17	7	189	175	14	*	47
1993	76	52	24	198	163	35	32	7	25	230	170	60	*	84
1994	91	55	36	208	159	49	29	8	21	237	167	70	*	106
1995	81	46	35	185	150	35	31	10	21	216	160	56	*	91
1996	75	56	19	215	202	13	44	18	26	259	220	39	*	58
1997	80	57	23	183	168	15	31	23	8	214	191	23	*	46
1998	73	60	13	243	181	62	38	15	23	281	196	85	*	98
1999	78	66	12	222	195	27	34	19	15	256	214	42	*	54
2000	65	52	13	180	198	-18	28	18	10	208	216	-8	*	5
2001	86	61	25	249	203	46	22	18	4	271	221	50	*	75
2002	51	52	-1	269	217	52	26	18	8	295	235	60	24	35
2003	72	44	28	237	221	16	27	28	-1	264	249	15	1	42
2004	58	66	-8	244	223	21	33	18	15	277	241	36	10	18
2005	88	63	25	256	211	45	40	25	15	296	236	60	11	74
2006	66	52	14	346	280	66	34	18	16	380	298	82	-1	97
2007	74	75	-1	231	248	-17	21	10	11	252	258	-6	2	-9
2008	69	60	9	333	213	120	39	15	24	372	228	144	-8	161
2009	66	52	14	316	245	71	32	33	-1	348	278	70	17	67
2010	82	56	26	292	311	-19	29	28	1	321	339	-18	-2	10
2011	81	52	29	320	311	9	41	26	15	361	337	24	-3	56

INTERN : Bewegungen innerhalb belgischer Gemeinden

EXTERN : Bewegungen von und nach ausländischen Gemeinden

Anmerkung zur Rubrik 'Streichung' : die Summe aus effektiven Streichungen, Wiedereinschreibungen und der Differenz zwischen Gemeinde und dem Nationalregister'

*** 15 (Vorjahr : 14) Nationalitätenwechsel (Ausländer => Belgier) in 2011 ***