

# Volkswirtschaftliche Gesamtrechnung 2015

## A) Bruttowertschöpfung (laufende Preise, Mio €)

Bruttowertschöpfung (Mio €) Sektor	DG								Entw. 13-14	Entw. 03-14
	2003	2005	2007	2009	2011	2013	2014	2015p		
Land- und Forstwirtschaft	37,8	32,5	43,8	26,1	34,5	33,8	31,4	34,6	-7%	-17%
Steine und Erden	0,5	0,4	0,3	0,4	0,2	0,3	0,2	0,2		-60%
Herstellende Industrien	307,2	326,5	364,0	317,5	324,0	347,7	363,1	372,6	+4%	+18%
Energie, Wasser, Abfallent.	-36,0	16,0	15,8	16,7	28,3	23,9	22,4	23,2	-6%	-162%
Baugewerbe	84,6	92,4	112,5	119,7	140,4	140,0	138,8	138,4	-1%	+64%
Handel und Reparatur	174,7	184,0	204,4	209,6	231,5	227,2	226,5	228,5	-0%	+30%
Verkehr und Lagerei	106,0	98,1	110,3	106,8	89,7	83,5	79,9	76,0	-4%	-25%
Gastgewerbe	26,9	29,7	30,1	28,4	30,7	33,6	32,6	35,0	-3%	+21%
Information und Kommunika	12,8	8,0	15,2	27,4	29,1	27,6	27,5	27,4	-0%	+115%
Finanzen und Versicherungs	29,5	29,4	36,0	43,5	48,6	41,0	46,5	48,1	+13%	+58%
Grundstücks- und Wohnung	131,2	138,4	155,8	158,7	158,7	158,1	153,4	156,4	-3%	+17%
Freiberufl.u. technische Dier	77,2	86,0	94,7	94,6	100,9	110,0	105,9	105,2	-4%	+37%
Sonstige wirtschaftl. Dienstle	20,9	23,1	29,4	25,2	35,8	28,6	33,5	33,1	+17%	+60%
Öffentliche Verwaltung	108,2	120,1	136,0	139,2	135,9	142,9	144,5	144,4	+1%	+34%
Erziehung und Unterricht	90,1	95,8	103,0	112,1	120,2	125,7	124,3	126,9	-1%	+38%
Gesundheits- und Sozialwes	73,6	80,0	89,7	102,7	123,2	136,1	139,3	139,2	+2%	+89%
Kunst, Unterhaltung und Erh	3,9	5,0	5,1	7,8	9,1	7,8	9,1	9,6	+17%	+133%
Sonstige Dienstleist., Privath	23,3	23,9	25,0	32,5	33,0	33,6	28,5	32,1	-15%	+22%
<b>Total</b>	<b>1.272,4</b>	<b>1.389,3</b>	<b>1.571,1</b>	<b>1.568,9</b>	<b>1.673,8</b>	<b>1.701,4</b>	<b>1.707,4</b>	<b>1.730,9</b>	<b>+0%</b>	<b>+34%</b>
<b>VAB aux prix de base par h</b>	<b>17.738</b>	<b>19.080</b>	<b>21.253</b>	<b>20.952</b>	<b>22.046</b>	<b>22.333</b>	<b>22.377</b>	<b>22.630</b>		
<b>VAB aux p.b. en euros chaî</b>	<b>1.523</b>	<b>1.600</b>	<b>1.738</b>	1.692	1.736	1.710	1.707	1.716		
<b>Wirtschaftswachstum</b>		-0,9%	+4,9%	-4,9%	+2,0%	-1,0%	-0,2%	+0,5%		

Primärsektor	38	33	44	27	35	34	32	35	-7,3%	-17,5%
Sekundärsektor	356	435	492	454	493	512	524	534	+2,5%	+47,4%
Tertiärsektor	878	922	1035	1089	1146	1156	1152	1162	-0,4%	+31,1%
<b>Total</b>	<b>1.272</b>	<b>1.389</b>	<b>1.571</b>	<b>1.569</b>	<b>1.674</b>	<b>1.701</b>	<b>1.707</b>	<b>1.731</b>	<b>+0,4%</b>	<b>+34,2%</b>
<b>Entwicklung zum Vorjahr</b>		<b>+1,2%</b>	<b>+6,7%</b>	<b>-3,8%</b>	<b>+4,1%</b>	<b>+0,5%</b>	<b>+0,4%</b>	<b>+1,4%</b>		
Primärsektor	3%	2%	3%	2%	2%	2%	2%	2%	-7,7%	-38,5%
Sekundärsektor	28%	31%	31%	29%	29%	30%	31%	31%	+2,1%	+9,8%
Tertiärsektor	69,0%	66%	66%	69%	68%	67,9%	67%	67%	-0,7%	-2,3%
<b>Total</b>	<b>100%</b>	<b>100%</b>	<b>100%</b>	<b>100%</b>	<b>100%</b>	<b>100%</b>	<b>100%</b>	<b>100%</b>		

Quelle: ICN; Auswertung: ADG

N.B. Die Zahlen für 2015 (p) sind als provisorisch zu betrachten. Sie werden erst im darauffolgenden Jahr definitiv berechnet.

Mit der Veröffentlichung der Zahlen 2014 sind auch die Zahlen 2003-2013 aktualisiert worden. Außerdem wurde der Umstieg von SEC 1995 auf SEC 2010 vollzogen.

Bruttowertschöpfung (Mio €)	Wallonie								Entw. 13-14	Entw. 03-14
	2003	2005	2007	2009	2011	2013	2014	2015p		
<b>Sektor</b>										
Land- und Forstwirtschaft	803	710	804	605	699	708	672	729	-5%	-16%
Steine und Erden	214	216	215	219	235	199	195	153	-2%	-9%
Herstellende Industrien	10.464	11.353	12.556	11.066	11.753	11.658	12.057	12.036	+3%	+15%
Energie, Wasser, Abfallent.	1.794	1.851	2.067	2.276	2.665	2.533	2.408	2.439	-5%	+34%
Baugewerbe	3.009	3.344	4.137	4.395	4.908	4.811	4.832	4.799	+0%	+61%
Handel und Reparatur	6.850	7.713	8.226	8.275	8.852	8.818	9.075	9.345	+3%	+32%
Verkehr und Lagerei	3.643	3.764	4.139	4.135	4.320	4.372	4.301	4.368	-2%	+18%
Gastgewerbe	964	1.080	1.113	1.189	1.378	1.431	1.496	1.543	+5%	+55%
Information und Kommunika	1.313	1.605	1.775	2.017	2.350	2.157	1.957	2.139	-9%	+49%
Finanzen und Versicherungs	1.705	1.886	1.975	2.253	2.822	2.730	3.197	3.295	+17%	+88%
Grundstücks- und Wohnung	7.044	7.463	8.335	8.286	8.452	8.355	8.300	8.490	-1%	+18%
Freiberufl.u. technische Dier	3.699	4.287	4.712	4.974	5.598	6.019	6.422	6.628	+7%	+74%
Sonstige wirtschaftl. Dienstle	1.528	1.782	2.096	1.938	2.358	2.409	2.495	2.618	+4%	+63%
Öffentliche Verwaltung	5.687	6.155	6.653	7.066	7.441	7.927	8.049	8.072	+2%	+42%
Erziehung und Unterricht	5.099	5.519	6.064	6.850	7.439	7.943	7.972	8.130	+0%	+56%
Gesundheits- und Sozialwes	4.852	5.362	5.859	6.792	7.334	7.846	8.100	8.242	+3%	+67%
Kunst, Unterhaltung und Erh	342	448	537	495	532	565	614	640	+9%	+79%
Sonstige Dienstleist., Privatf	943	1.005	1.065	1.113	1.135	1.183	1.231	1.248	+4%	+30%
<b>Total</b>	<b>59.954</b>	<b>65.540</b>	<b>72.332</b>	<b>73.954</b>	<b>80.280</b>	<b>82.011</b>	<b>83.689</b>	<b>83.689</b>	<b>+2%</b>	<b>+40%</b>
<b>VAB aux prix de base par h</b>	<b>17.766</b>	<b>19.249</b>	<b>20.987</b>	<b>21.205</b>	<b>22.702</b>	<b>22.877</b>	<b>23.269</b>	<b>23.614</b>		
<b>VAB aux p.b. en euros chai</b>	<b>73.038</b>	<b>76.569</b>	<b>80.320</b>	<b>79.643</b>	<b>83.479</b>	<b>82.227</b>	<b>83.373</b>	<b>84.146</b>		
<b>Wirtschaftswachstum</b>		<b>1,4%</b>	<b>+2,7%</b>	<b>-3,3%</b>	<b>+1,1%</b>	<b>-0,9%</b>	<b>+1,4%</b>	<b>+0,9%</b>		

Primärsektor	1.017	925	1.019	824	934	907	867	882	<b>-4,4%</b>	<b>-14,7%</b>
Sekundärsektor	15.267	16.548	18.760	17.737	19.327	19002	19297	19274	<b>+1,6%</b>	<b>+26,4%</b>
Tertiärsektor	43.669	48.067	52.548	55.383	60.012	61754	63208	64758	<b>+2,4%</b>	<b>+44,7%</b>
<b>Total</b>	<b>59.954</b>	<b>65.540</b>	<b>72.327</b>	<b>73.943</b>	<b>80.272</b>	<b>81.663</b>	<b>83.373</b>	<b>84.914</b>	<b>+2,1%</b>	<b>+39,1%</b>
<b>Entwicklung zum Vorjahr</b>		<b>+3,9%</b>	<b>+5,0%</b>	<b>-2,4%</b>	<b>+3,0%</b>	<b>+0,6%</b>	<b>+2,1%</b>	<b>+1,8%</b>		
Primärsektor	1,7%	1,4%	1,4%	1,1%	1,2%	1%	1%	1%	<b>-6,4%</b>	<b>-38,7%</b>
Sekundärsektor	25,5%	25,2%	25,9%	24,0%	24,1%	23%	23%	23%	<b>-0,5%</b>	<b>-9,1%</b>
Tertiärsektor	72,8%	73,3%	72,7%	74,9%	74,8%	76%	76%	76%	<b>+0,3%</b>	<b>+4,1%</b>
<b>Total</b>	<b>100%</b>	<b>100%</b>	<b>100%</b>	<b>100%</b>	<b>100%</b>	<b>100%</b>	<b>100%</b>	<b>100%</b>		

(p): provisorische Zahlen

Quelle: ICN; Auswertung: ADG

Bruttowertschöpfung (Mio €)	Belgien								Entw. 13-14	Entw. 03-14
	2003	2005	2007	2009	2011	2013	2014	2015p		
<b>Sektor</b>										
Land- und Forstwirtschaft	2.896	2.607	3.051	2.265	2.441	2.699	2.565	2.745	-5%	-11%
Steine und Erden	323	322	330	254	272	225	279	234	+24%	-14%
Herstellende Industrien	45.526	49.129	52.039	44.651	48.401	49.033	50.151	52.417	+2%	+10%
Energie, Wasser, Abfallent.	7.057	6.802	7.813	8.687	10.022	9.167	8.678	8.868	-5%	+23%
Baugewerbe	12.388	13.653	16.711	17.938	19.456	19.481	19.716	19.957	+1%	+59%
Handel und Reparatur	33.171	37.286	41.029	39.650	42.758	43.257	44.199	45.056	+2%	+33%
Verkehr und Lagerei	14.912	16.851	18.774	19.080	19.844	19.541	19.736	19.992	+1%	+32%
Gastgewerbe	4.544	5.048	5.352	5.465	6.149	6.422	6.775	6.969	+5%	+49%
Information und Kommunika	10.266	11.305	12.479	13.418	14.316	14.552	14.606	15.181	+0%	+42%
Finanzen und Versicherungs	13.961	15.572	15.780	17.851	21.396	21.512	22.883	23.094	+6%	+64%
Grundstücks- und Wohnung	23.060	24.884	28.117	28.467	29.628	29.962	30.442	31.226	+2%	+32%
Freiberufl.u. technische Dier	18.549	21.204	24.771	27.633	30.005	32.645	33.782	34.866	+3%	+82%
Sonstige wirtschaftl. Dienstle	9.446	10.862	12.855	11.546	13.578	14.366	15.155	15.832	+5%	+60%
Öffentliche Verwaltung	19.253	21.082	22.657	24.461	26.133	28.086	28.666	28.735	+2%	+49%
Erziehung und Unterricht	16.328	17.479	19.407	21.321	23.183	24.771	25.180	25.666	+2%	+54%
Gesundheits- und Sozialwes	16.562	18.185	20.123	22.907	24.571	26.619	27.464	28.085	+3%	+66%
Kunst, Unterhaltung und Erh	1.481	1.807	2.049	1.993	2.232	2.331	2.454	2.582	+5%	+66%
Sonstige Dienstleist., Privatf	4.091	4.417	4.623	5.010	5.258	5.549	5.747	5.850	+4%	+40%
<b>Total</b>	<b>253.813</b>	<b>278.495</b>	<b>307.960</b>	<b>312.596</b>	<b>339.644</b>	<b>351.298</b>	<b>358.409</b>	<b>358.409</b>	<b>+2%</b>	<b>+41%</b>
<b>VAB aux prix de base par h</b>	<b>24.461</b>	<b>26.577</b>	<b>28.983</b>	<b>28.953</b>	<b>30.895</b>	<b>31.480</b>	<b>32.065</b>	<b>32.687</b>		
<b>VAB aux p.b. en euros chai</b>	<b>305.184</b>	<b>321.599</b>	<b>340.572</b>	<b>336.931</b>	<b>352.793</b>	<b>352.585</b>	<b>358.478</b>	<b>364.077</b>		
<b>Wirtschaftswachstum</b>		2,2%	+3,4%	-2,3%	+2,1%	-0,1%	+1,7%	+1,6%		

Primärsektor	3.219	2.929	3.381	2.520	2.713	2.924	2844	2.979	-2,7%	-11,6%
Sekundärsektor	64.971	69.584	76.563	71.276	77.879	77.681	78544	81.242	+1,1%	+20,9%
Tertiärsektor	185.623	205.982	228.016	238.801	259.052	269.612	277090	283.133	+2,8%	+49,3%
<b>Total</b>	<b>253.813</b>	<b>278.495</b>	<b>307.960</b>	<b>312.596</b>	<b>339.644</b>	<b>350.217</b>	<b>358.478</b>	<b>367.354</b>	<b>+2,4%</b>	<b>+41,2%</b>
<b>Entwicklung zum Vorjahr</b>		<b>+4,3%</b>	<b>+5,5%</b>	<b>-1,4%</b>	<b>+4,0%</b>	<b>+1,0%</b>	<b>+2,4%</b>	<b>+2,5%</b>		
Primärsektor	1,3%	1,1%	1,1%	0,8%	0,8%	0,8%	1%	0,8%	-5,0%	-37,4%
Sekundärsektor	25,6%	25,0%	24,9%	22,8%	22,9%	22,2%	22%	22,1%	-1,2%	-14,4%
Tertiärsektor	73,1%	74,0%	74,0%	76,4%	76,3%	77,0%	77%	77,1%	+0,4%	+5,7%
<b>Total</b>	<b>100%</b>	<b>100%</b>	<b>100%</b>	<b>100%</b>	<b>100%</b>	<b>100%</b>	<b>100%</b>	<b>100%</b>		

Quelle: ICN; Auswertung: ADG

## Gewicht der Sektoren

Bruttowertschöpfung DG (Mio €)	2003	2005	2007	2009	2011	2013	2014	2015p	Eotw. 13-14	Eotw. 03-14
Land- und Forstwirtschaft	3,0%	2,3%	2,8%	1,7%	2,1%	2,0%	1,8%	2,0%	-7%	-38%
Steine und Erden	0,0%	0,0%	0,0%	0,0%	0,0%	0,0%	0,0%	0,0%	-34%	-70%
Herstellende Industrien	24,1%	23,5%	23,2%	20,2%	19,4%	20,4%	21,3%	21,5%	+4%	-12%
Energie, Wasser, Abfallent.	-2,8%	1,2%	1,0%	1,1%	1,7%	1,4%	1,3%	1,3%	-7%	-146%
Baugewerbe	6,6%	6,7%	7,2%	7,6%	8,4%	8,2%	8,1%	8,0%	-1%	+22%
Handel und Reparatur	13,7%	13,2%	13,0%	13,4%	13,8%	13,4%	13,3%	13,2%	-1%	-3%
Verkehr und Lagerei	8,3%	7,1%	7,0%	6,8%	5,4%	4,9%	4,7%	4,4%	-5%	-44%
Gastgewerbe	2,1%	2,1%	1,9%	1,8%	1,8%	2,0%	1,9%	2,0%	-3%	-10%
Information und Kommunika	1,0%	0,6%	1,0%	1,7%	1,7%	1,6%	1,6%	1,6%	-1%	+60%
Finanzen und Versicherungs	2,3%	2,1%	2,3%	2,8%	2,9%	2,4%	2,7%	2,8%	+13%	+17%
Grundstücks- und Wohnung	10,3%	10,0%	9,9%	10,1%	9,5%	9,3%	9,0%	9,0%	-3%	-13%
Freiberufl.u. technische Dier	6,1%	6,2%	6,0%	6,0%	6,0%	6,5%	6,2%	6,1%	-4%	+2%
Sonstige wirtschaftl. Dienstle	1,6%	1,7%	1,9%	1,6%	2,1%	1,7%	2,0%	1,9%	+17%	+19%
Öffentliche Verwaltung	8,5%	8,6%	8,7%	8,9%	8,1%	8,4%	8,5%	8,3%	+1%	-0%
Erziehung und Unterricht	7,1%	6,9%	6,6%	7,1%	7,2%	7,4%	7,3%	7,3%	-1%	+3%
Gesundheits- und Sozialwes	5,8%	5,8%	5,7%	6,5%	7,4%	8,0%	8,2%	8,0%	+2%	+41%
Kunst, Unterhaltung und Erh	0,3%	0,4%	0,3%	0,5%	0,5%	0,5%	0,5%	0,6%	+16%	+74%
Sonstige Dienstleist., Privatf	1,8%	1,7%	1,6%	2,1%	2,0%	2,0%	1,7%	1,9%	-15%	-9%
<b>Total</b>	<b>100%</b>	<b>100%</b>	<b>100%</b>	<b>100%</b>	<b>100%</b>	<b>100%</b>	<b>100%</b>	<b>100%</b>		

2014	DG Wallonie	Belgien	2014	DG	Belgien	
Land- und Forstwirtschaft	1,8%	0,8%	0,7%	Primärs.	1,8%	0,7%
Steine und Erden	0,0%	0,2%	0,1%	Sekundä	30,7%	22,0%
Herstellende Industrien	21,3%	14,4%	14,0%	Tertiärs.	67,4%	77,3%
Energie, Wasser, Abfallent.	1,3%	2,9%	2,4%	Total	100%	100%
Baugewerbe	8,1%	5,8%	5,5%			
Handel und Reparatur	13,3%	10,8%	12,3%			
Verkehr und Lagerei	4,7%	5,1%	5,5%			
Gastgewerbe	1,9%	1,8%	1,9%			
Information und Kommunika	1,6%	2,3%	4,1%			
Finanzen und Versicherungs	2,7%	3,8%	6,4%			
Grundstücks- und Wohnung	9,0%	9,9%	8,5%			
Freiberufl.u. technische Dier	6,2%	7,7%	9,4%			
Sonstige wirtschaftl. Dienstle	2,0%	3,0%	4,2%			
Öffentliche Verwaltung	8,5%	9,6%	8,0%			
Erziehung und Unterricht	7,3%	9,5%	7,0%			
Gesundheits- und Sozialwes	8,2%	9,7%	7,7%			
Kunst, Unterhaltung und Erh	0,5%	0,7%	0,7%			
Sonstige Dienstleist., Privatf	1,7%	1,5%	1,6%			
<b>Total</b>	<b>100%</b>	<b>100%</b>	<b>100%</b>			

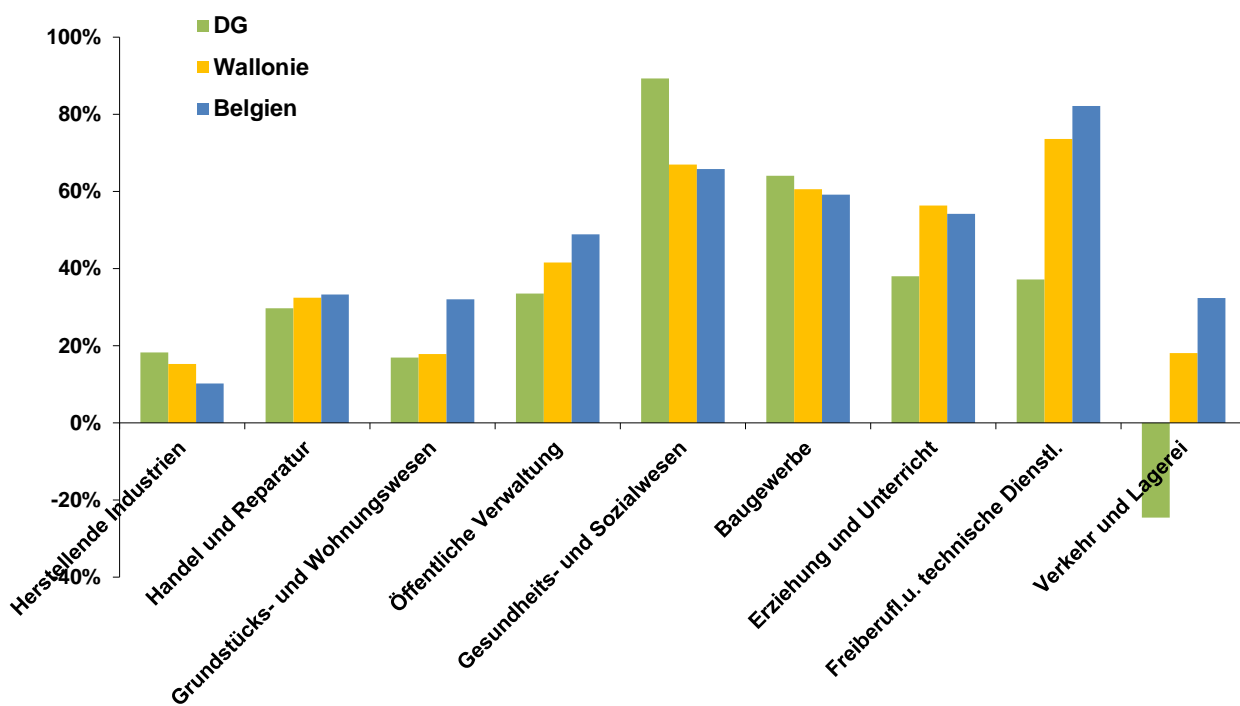
## Detail des verarbeitenden Sektors

Bruttowertschöpfung Herstell. Industrien DG	2003	2005	2007	2009	2011	2013	2014	2015p	Eotw. 13-14	Eptw. 03-14
Ernährungsgewerbe	35,5	50,2	49,8	58,6	41,4	64,4	62,8	65,4	-2%	+77%
Textil- und Bekleidungsgewe	22,7	26,7	26,9	22,1	22,6	22,1	23,7	24,7	+7%	+4%
Holzgewerbe, Papier, Drucke	26,4	25,6	35,5	22,3	24,3	21,9	20,7	18,1	-5%	-22%
Kokerei, Mineralölverarbeitun ..		0,0	0,0	0,0	0,0	0,0	0,0	0,0		
Chemische Industrie	17,6	17,5	17,6	9,9	13,8	14,9	16,0	18,1	+7%	-9%
Pharmazeutische Industrie	3,3	5,0	5,9	0,4	1,9	1,6	2,0	1,7	+25%	-39%
Gummi, Kunststoff, Glas, Ker	47,4	49,7	58,8	49,3	51,7	57,6	52,8	53,8	-8%	+11%
Metallerzeugung und -verarb	48,6	38,0	54,6	43,4	51,8	49,6	55,8	58,1	+13%	+15%
Herst. Elektromaterial	65,0	70,5	78,4	77,1	74,0	71,2	73,1	72,3	+3%	+12%
Maschinenbau	7,1	9,1	5,0	3,4	4,4	3,3	2,3	3,8	-30%	-68%
Fahrzeugbau	17,4	17,0	12,9	18,8	15,2	16,0	19,0	21,4	+19%	+9%
Reparatur & Sonstige Herste	16,2	17,2	18,6	12,2	22,9	25,1	34,9	35,2	+39%	+115%
	<b>307,2</b>	<b>326,5</b>	<b>364</b>	<b>317,5</b>	<b>324,0</b>	<b>347,7</b>	<b>363,1</b>	<b>372,6</b>	<b>+4,4%</b>	<b>+18,2%</b>

Quelle: ICN; Auswertung: ADG

Herstellende Industrien - Anteile 2014 pro Region	WR	Flandern	DG
Ernährungsgewerbe	15%	15%	17%
Textil- und Bekleidungsgewerbe	1%	3%	7%
Holzgewerbe, Papier, Druckerei	5%	6%	6%
Kokerei, Mineralölverarbeitung	0%	3%	0%
Chemische Industrie	10%	18%	4%
Pharmazeutische Industrie	22%	9%	1%
Gummi, Kunststoff, Glas, Keramik, ...	10%	8%	15%
Metallerzeugung und -verarbeitung	13%	12%	15%
Herst. Elektromaterial	6%	5%	20%
Maschinenbau	7%	7%	1%
Fahrzeugbau	6%	7%	5%
Reparatur & Sonstige Herstellung	5%	6%	10%
	100%	100%	100%

Entwicklung der Bruttowertschöpfung 2003-2014



Quelle: ICN; Auswertung: ADG

## B) Beschäftigung

### Anzahl Arbeitnehmer

Sektor	DG								Entw. 13-14	Entw. 03-14
	2003	2005	2007	2009	2011	2013	2014	2015p		
Land- und Forstwirtschaft	128	154	185	127	130	141	146	149	+4%	+14%
Steine und Erden	8	5	5	3	2	3	4	4	+33%	-50%
Herstellende Industrien	5.188	4.951	5.074	4.731	4.672	4.790	4.703	4.757	-2%	-9%
Energie, Wasser, Abfallent.	88	84	81	99	113	151	153	153	+1%	+74%
Baugewerbe	1.387	1.306	1.355	1.441	1.563	1.634	1.599	1.575	-2%	+15%
Handel und Reparatur	2.831	2.942	3.164	3.213	3.198	3.102	3.012	3.004	-3%	+6%
Verkehr und Lagerei	1.772	1.572	1.505	1.665	1.253	1.104	1.018	955	-8%	-43%
Gastgewerbe	734	765	745	608	626	627	618	669	-1%	-16%
Information und Kommunikation	151	116	172	308	296	240	242	238	+1%	+60%
Finanzen und Versicherungen	367	328	381	389	349	350	348	343	-1%	-5%
Grundstücks- und Wohnungswesen	35	39	42	49	51	57	49	52	-14%	+40%
Freiberufl.u. technische Dienstl.	370	389	406	380	399	470	463	478	-1%	+25%
Sonstige wirtschaftl. Dienstleist.	632	675	823	690	941	734	926	990	+26%	+47%
Öffentliche Verwaltung	2.369	2.527	2.640	2.543	2.405	2.385	2.350	2.329	-1%	-1%
Erziehung und Unterricht	1.974	2.028	2.025	2.060	2.094	2.081	2.114	2.147	+2%	+7%
Gesundheits- und Sozialwesen	1.817	1.987	2.080	2.425	2.632	2.774	2.772	2.804	-0%	+53%
Kunst, Unterhaltung und Erholung	114	141	126	208	237	282	322	345	+14%	+182%
Sonstige Dienstleist., Privathaush.	985	913	941	796	736	681	660	815	-3%	-33%
<b>Total</b>	<b>20.950</b>	<b>20.922</b>	<b>21.750</b>	<b>21.735</b>	<b>21.697</b>	<b>21.606</b>	<b>21.499</b>	<b>21.807</b>	<b>-0,5%</b>	<b>+2,6%</b>
<b>Entwicklung zum Vorjahr</b>		<b>+0,2%</b>	<b>+2,8%</b>	<b>-1,9%</b>	<b>-0,0%</b>	<b>-0,3%</b>	<b>-0,5%</b>	<b>+1,4%</b>		

### Anzahl Selbständige

Sektor	DG								Entw. 13-14	Entw. 03-14
	2003	2005	2007	2009	2011	2013	2014	2015p		
Land- und Forstwirtschaft	1.006	941	900	811	702	687	683	654	-1%	-32%
Steine und Erden	2	2	0	0	0	0	0	0		
Herstellende Industrien	433	405	385	330	301	280	287	294	+3%	-34%
Energie, Wasser, Abfallent.	2	2	2	2	1	1	2	1		
Baugewerbe	613	594	659	540	549	558	548	551	-2%	-11%
Handel und Reparatur	835	762	758	723	701	669	645	636	-4%	-23%
Verkehr und Lagerei	99	95	74	66	63	58	57	51	-2%	-42%
Gastgewerbe	384	358	350	322	323	297	296	291	-0%	-23%
Information und Kommunikation	42	54	57	54	63	70	75	66	+7%	+79%
Finanzen und Versicherungen	73	69	57	55	59	59	55	55	-7%	-25%
Grundstücks- und Wohnungswesen	7	7	7	11	14	16	20	19	+25%	+186%
Freiberufl.u. technische Dienstl.	1.220	1.280	1.352	1.353	1.366	1.384	1.368	1.340	-1%	+12%
Sonstige wirtschaftl. Dienstleist.	169	167	182	166	177	185	192	199	+4%	+14%
Öffentliche Verwaltung	0	0	0	0	0	0	0	0		
Erziehung und Unterricht	15	17	18	21	25	32	35	43	+9%	+133%
Gesundheits- und Sozialwesen	288	347	370	410	433	456	473	476	+4%	+64%
Kunst, Unterhaltung und Erholung	68	71	64	70	67	63	62	62	-2%	-9%
Sonstige Dienstleist., Privathaush.	355	350	361	379	378	366	362	367	-1%	+2%
<b>Total</b>	<b>5.611</b>	<b>5.521</b>	<b>5.596</b>	<b>5.313</b>	<b>5.222</b>	<b>5.181</b>	<b>5.160</b>	<b>5.105</b>	<b>-0,4%</b>	<b>-8,0%</b>
<b>Entwicklung zum Vorjahr</b>		<b>+0,3%</b>	<b>-0,6%</b>	<b>-2,3%</b>	<b>-0,6%</b>	<b>-0,3%</b>	<b>-0,4%</b>	<b>-1,1%</b>		

Quelle: ICN; Auswertung: ADG

## Gesamtbeschäftigung

Sektor	DG									Entw. 13-14	Entw. 03-14
	2003	2005	2007	2009	2011	2013	2014	2015p			
Land- und Forstwirtschaft	1.134	1.095	1.085	938	832	828	829	803	+0%	-27%	
Steine und Erden	10	7	5	3	2	3	4	4	+33%	-60%	
Herstellende Industrien	5.621	5.356	5.459	5.061	4.973	5.070	4.990	5.051	-2%	-11%	
Energie, Wasser, Abfallent.	90	86	83	101	114	152	155	154	+2%	+72%	
Baugewerbe	2.000	1.900	2.014	1.981	2.112	2.192	2.147	2.126	-2%	+7%	
Handel und Reparatur	3.666	3.704	3.922	3.936	3.899	3.771	3.657	3.640	-3%	-0%	
Verkehr und Lagerei	1.871	1.667	1.579	1.731	1.316	1.162	1.075	1.006	-7%	-43%	
Gastgewerbe	1.118	1.123	1.095	930	949	924	914	960	-1%	-18%	
Information und Kommunikation	193	170	229	362	359	310	317	304	+2%	+64%	
Finanzen und Versicherungen	440	397	438	444	408	409	403	398	-1%	-8%	
Grundstücks- und Wohnungswesen	42	46	49	60	65	73	69	71	-5%	+64%	
Freiberufl.u. technische Dienstl.	1.590	1.669	1.758	1.733	1.765	1.854	1.831	1.818	-1%	+15%	
Sonstige wirtschaftl. Dienstleist.	801	842	1.005	856	1.118	919	1.118	1.189	+22%	+40%	
Öffentliche Verwaltung	2.369	2.527	2.640	2.543	2.405	2.385	2.350	2.329	-1%	-1%	
Erziehung und Unterricht	1.989	2.045	2.043	2.081	2.119	2.113	2.149	2.190	+2%	+8%	
Gesundheits- und Sozialwesen	2.105	2.334	2.450	2.835	3.065	3.230	3.245	3.280	+0%	+54%	
Kunst, Unterhaltung und Erholung	182	212	190	278	304	345	384	407	+11%	+111%	
Sonstige Dienstleist., Privathaush.	1.340	1.263	1.302	1.175	1.114	1.047	1.022	1.182	-2%	-24%	
<b>Total</b>	<b>26.561</b>	<b>26.443</b>	<b>27.346</b>	<b>27.048</b>	<b>26.919</b>	<b>26.787</b>	<b>26.659</b>	<b>26.912</b>	<b>-0,5%</b>	<b>+0,4%</b>	
<b>Entwicklung zum Vorjahr</b>		<b>+0,2%</b>	<b>+2,1%</b>	<b>-2,0%</b>	<b>-0,1%</b>	<b>-0,3%</b>	<b>-0,5%</b>	<b>+0,9%</b>			

## Gesamtbeschäftigungen im verarbeitenden Gewerbe der DG

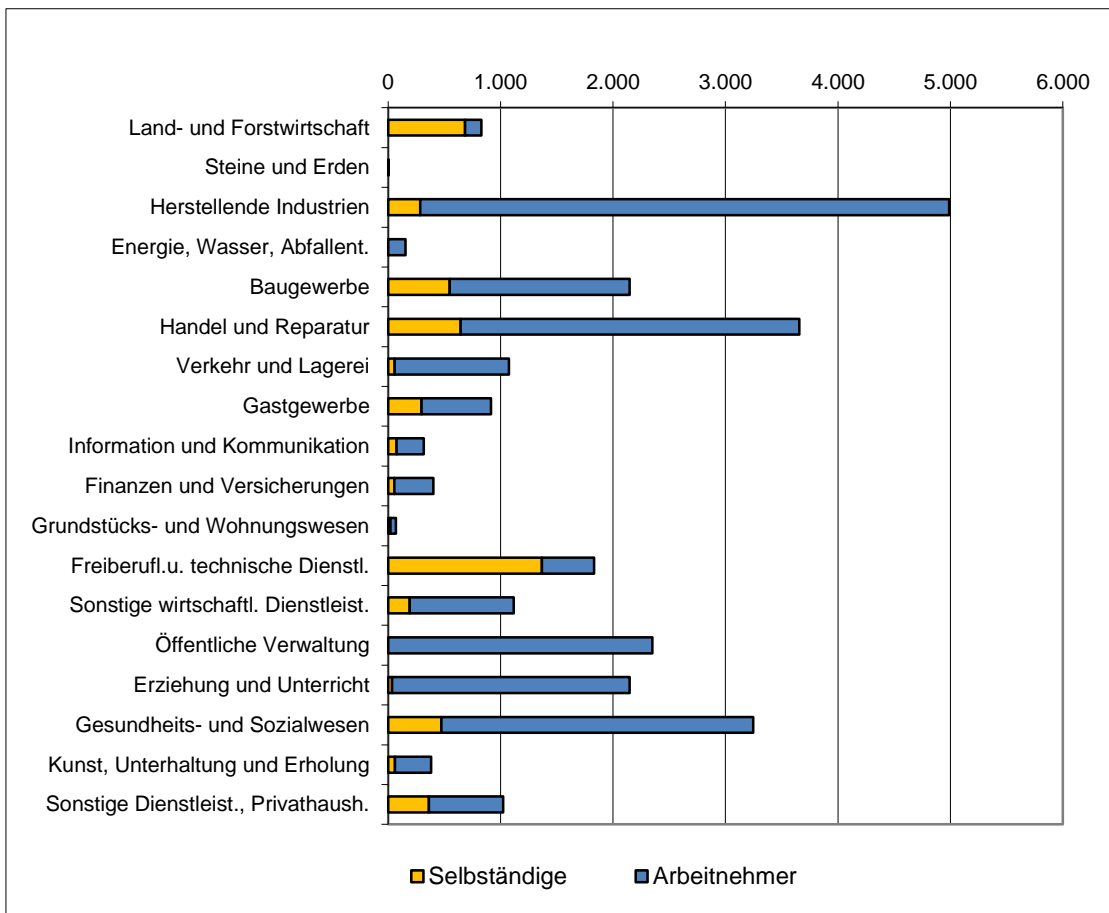
Sektor	2003	2005	2007	2009	2011	2013	2014	2015p	Entw. 13-14	Entw. 03-14
Ernährungsgewerbe	917	915	903	884	766	919	850	863	-8%	-7%
Textil- und Bekleidungsgewerbe	417	428	416	387	380	366	391	402	+7%	-6%
Holzgewerbe, Papier, Druckerei	590	562	565	439	447	452	445	404	-2%	-25%
Kokerei, Mineralölverarbeitung	0	0	0	0	0	0	0	0		
Chemische Industrie	176	156	147	104	108	124	126	133	+2%	-28%
Pharmazeutische Industrie	10	12	15	0	0	0	0	0		-100%
Gummi, Kunststoff, Glas, Keramik	668	672	795	696	694	687	652	658	-5%	-2%
Metallerzeugung und -verarbeitu	939	862	858	851	902	856	855	897	-0%	-9%
Herst. Elektromaterial	1.163	1.015	1.074	1.037	1.011	981	967	976	-1%	-17%
Maschinenbau	92	80	94	63	68	56	44	59	-21%	-52%
Fahrzeugbau	317	331	260	347	300	294	250	247	-15%	-21%
Reparatur & Sonstige Herstellun	332	323	332	253	297	335	410	412	+22%	+23%
<b>Gesamt</b>	<b>5.621</b>	<b>5.356</b>	<b>5.459</b>	<b>5.061</b>	<b>4.973</b>	<b>5.070</b>	<b>4.990</b>	<b>5.051</b>	<b>-2%</b>	<b>-11%</b>
<i>zum Vorjahr</i>		<i>-3,4%</i>	<i>5,2%</i>	<i>-8,2%</i>	<i>0,2%</i>	<i>-1,2%</i>	<i>-1,6%</i>	<i>1,2%</i>		

Quelle: ICN; Auswertung: ADG



## Aufteilung der Beschäftigung nach Selbständigen u. Arbeitnehmern (DG)

DG Sektor	Anteile 2014		AN	Selbst
	AN	Selbst		
Land- und Forstwirtschaft	18%	82%	146	683
Steine und Erden	100%	0%	4	0
Herstellende Industrien	94%	6%	4.703	287
Energie, Wasser, Abfallent.	99%	1%	153	2
Baugewerbe	74%	26%	1.599	548
Handel und Reparatur	82%	18%	3.012	645
Verkehr und Lagerei	95%	5%	1.018	57
Gastgewerbe	68%	32%	618	296
Information und Kommunikati	76%	24%	242	75
Finanzen und Versicherungen	86%	14%	348	55
Grundstücks- und Wohnungsw	71%	29%	49	20
Freiberufl.u. technische Dienstl.	25%	75%	463	1.368
Sonstige wirtschaftl. Dienstleist.	83%	17%	926	192
Öffentliche Verwaltung	100%	0%	2.350	0
Erziehung und Unterricht	98%	2%	2.114	35
Gesundheits- und Sozialwes	85%	15%	2.772	473
Kunst, Unterhaltung und Erho	84%	16%	322	62
Sonstige Dienstleist., Privathaush.	65%	35%	660	362
<b>Total</b>	<b>81%</b>	<b>19%</b>	<b>21.499</b>	<b>5.160</b>



Quelle: ICN; Auswertung: ADG



## Gesamtbeschäftigung

2014	DG		WR		Flandern		Belgien	
		in %		in%		in %		in %
Land- und Forstwirtschaft	829	3,1%	18.244	1,5%	41.092	1,6%	59.479	1,3%
Steine und Erden	4	0,0%	2.076	0,2%	472	0,0%	2.675	0,1%
Herstellende Industrien	4.990	<b>18,7%</b>	128.610	<b>10,6%</b>	358.805	<b>13,5%</b>	509.497	11,2%
Energie, Wasser, Abfallent.	155	0,6%	15.355	1,3%	26.676	1,0%	50.986	1,1%
Baugewerbe	2.147	<b>8,1%</b>	82.339	6,8%	165.696	6,3%	268.382	5,9%
Handel und Reparatur	3.657	<b>13,7%</b>	156.619	<b>12,9%</b>	353.068	<b>13,3%</b>	576.890	12,7%
Verkehr und Lagerei	1.075	4,0%	60.597	5,0%	146.779	5,5%	244.134	5,4%
Gastgewerbe	914	3,4%	39.049	3,2%	83.547	3,2%	149.852	3,3%
Information und Kommunikati	317	1,2%	17.992	1,5%	61.189	2,3%	110.902	2,4%
Finanzen und Versicherungen	403	1,5%	20.182	1,7%	49.014	1,8%	125.891	2,8%
Grundstücks- und Wohnungsv	69	0,3%	6.757	0,6%	12.204	0,5%	25.137	0,6%
Freiberufl.u. technische Diens	1.831	6,9%	102.416	8,4%	279.575	<b>10,6%</b>	460.035	10,1%
Sonstige wirtschaftl. Dienstleist	1.118	4,2%	91.516	7,5%	240.160	<b>9,1%</b>	389.348	8,5%
Öffentliche Verwaltung	2.350	<b>8,8%</b>	130.118	<b>10,7%</b>	178.277	6,7%	430.472	9,4%
Erziehung und Unterricht	2.149	8,1%	119.155	<b>9,8%</b>	206.885	7,8%	380.826	8,4%
Gesundheits- und Sozialwese	3.245	<b>12,2%</b>	173.386	<b>14,3%</b>	341.053	<b>12,9%</b>	580.839	12,7%
Kunst, Unterhaltung und Erho	384	1,4%	12.763	1,1%	19.445	0,7%	40.653	0,9%
Sonstige Dienstleist., Privatha	1.022	3,8%	37.991	3,1%	85.469	3,2%	153.178	3,4%
<b>Total</b>	<b>26.659</b>	<b>100%</b>	<b>1.215.165</b>	<b>100%</b>	<b>2.649.406</b>	<b>100%</b>	<b>4.559.176</b>	<b>100%</b>

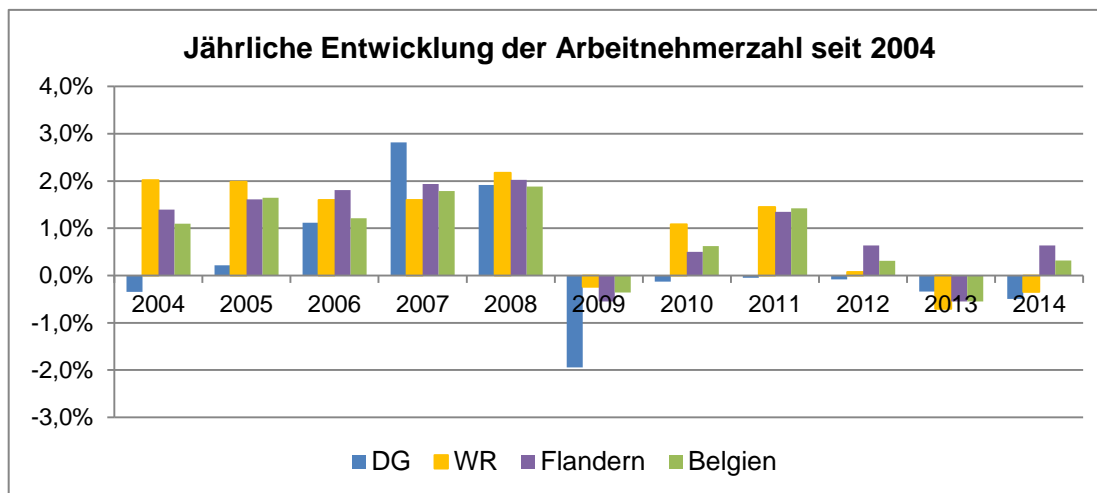
## Spezialisierungsindex

2014	DG	WR	FL
Land- und Forstwirtschaft	2,38	1,15	1,19
Steine und Erden	0,26	2,91	0,30
Herstellende Industrien	1,67	0,95	1,21
Energie, Wasser, Abfallent.	0,52	1,13	0,90
Baugewerbe	1,37	1,15	1,06
Handel und Reparatur	1,08	1,02	1,05
Verkehr und Lagerei	0,75	0,93	1,03
Gastgewerbe	1,04	0,98	0,96
Information und Kommunikati	0,49	0,61	0,95
Finanzen und Versicherungen	0,55	0,60	0,67
Grundstücks- und Wohnungsv	0,47	1,01	0,84
Freiberufl.u. technische Diens	0,68	0,84	1,05
Sonstige wirtschaftl. Dienstleist	0,49	0,88	1,06
Öffentliche Verwaltung	0,93	1,13	0,71
Erziehung und Unterricht	0,97	1,17	0,93
Gesundheits- und Sozialwese	0,96	1,12	1,01
Kunst, Unterhaltung und Erho	1,62	1,18	0,82
Sonstige Dienstleist., Privatha	1,14	0,93	0,96
<b>Gesamt</b>	<b>1,00</b>	<b>1,00</b>	<b>1,00</b>

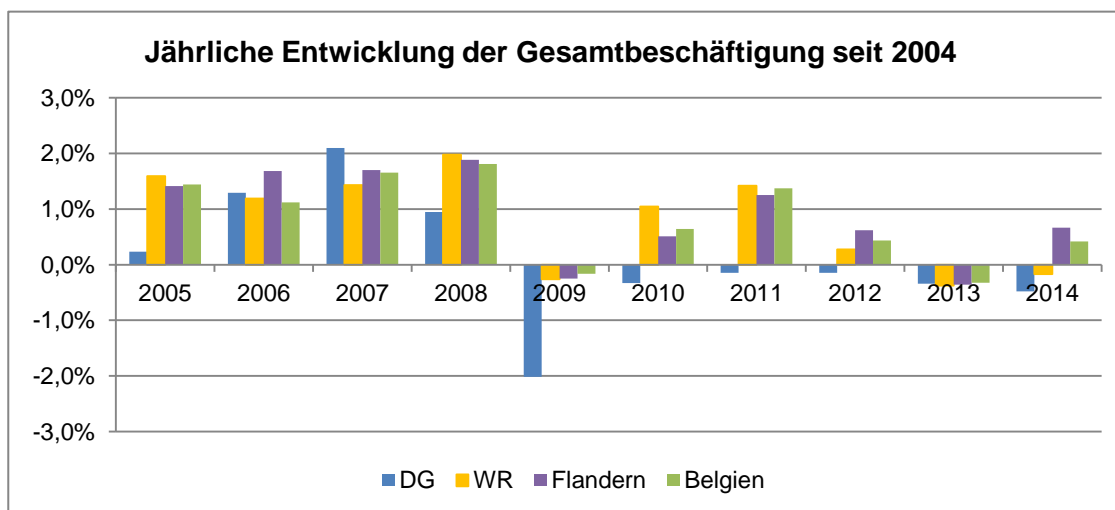
Quelle: ICN; Auswertung: ADG

## Beschäftigungsentwicklung seit 2004

Arbeitnehmer	2004	2005	2006	2007	2008	2009	2010	2011	2012	2013	2014	2015p
DG	-0,3%	+0,2%	+1,1%	+2,8%	+1,9%	-1,9%	-0,1%	-0,0%	-0,1%	-0,3%	-0,5%	+1,4%
WR	+2,0%	+2,0%	+1,6%	+1,6%	+2,2%	-0,2%	+1,1%	+1,4%	+0,1%	-0,7%	-0,3%	+0,9%
Flandern	+1,4%	+1,6%	+1,8%	+1,9%	+2,0%	-0,5%	+0,5%	+1,3%	+0,6%	-0,5%	+0,6%	+1,0%
Belgien	+1,1%	+1,6%	+1,2%	+1,8%	+1,9%	-0,4%	+0,6%	+1,4%	+0,3%	-0,5%	+0,3%	+0,8%



Gesamtbeschäftigung	2004	2005	2006	2007	2008	2009	2010	2011	2012	2013	2014	2015p
DG	-0,7%	+0,2%	+1,3%	+2,1%	+0,9%	-2,0%	-0,3%	-0,1%	-0,1%	-0,3%	-0,5%	+0,9%
WR	+1,6%	+1,6%	+1,2%	+1,4%	+2,0%	-0,3%	+1,0%	+1,4%	+0,3%	-0,4%	-0,2%	+0,9%
Flandern	+1,2%	+1,4%	+1,7%	+1,7%	+1,9%	-0,3%	+0,5%	+1,3%	+0,6%	-0,4%	+0,7%	+1,1%
Belgien	+1,0%	+1,4%	+1,1%	+1,7%	+1,8%	-0,2%	+0,6%	+1,4%	+0,4%	-0,3%	+0,4%	0%



Quelle: ICN; Auswertung: ADG

## A/B = Sichtbare Arbeitsproduktivität

Verhältnis Wertschöpfung / Beschäftigung (AN+Selbst.) € (laufende Preise)

DG	2005	2007	2009	2011	2013	2014	2015p	Entw. 13-14	Entw. 05-14
Land- und Forstwirtschaft	29.680	40.369	27.825	41.466	40.821	37.877	43.088	-7%	+28%
Steine und Erden	57.143	60.000	133.333	100.000	100.000	50.000	50.000	-50%	-13%
Herstellende Industrien	60.960	66.679	62.735	65.152	68.580	72.766	73.768	+6%	+19%
Energie, Wasser, Abfaller	186.047	190.361	165.347	248.246	157.237	144.516	150.649	-8%	-22%
Baugewerbe	48.632	55.859	60.424	66.477	63.869	64.648	65.099	+1%	+33%
Handel und Reparatur	49.676	52.116	53.252	59.374	60.249	61.936	62.775	+3%	+25%
Verkehr und Lagerei	58.848	69.854	61.698	68.161	71.859	74.326	75.547	+3%	+26%
Gastgewerbe	26.447	27.489	30.538	32.350	36.364	35.667	36.458	-2%	+35%
Information und Kommuni	47.059	66.376	75.691	81.058	89.032	86.751	90.132	-3%	+84%
Finanzen und Versicherun	74.055	82.192	97.973	119.118	100.244	115.385	120.854	+15%	+56%
Grundstücks- und Wohnu	3.008.696	3.179.592	2.645.000	2.441.538	2.165.753	2.223.188	2.202.817	+3%	-26%
Freiberufl.u. technische D	51.528	53.868	54.587	57.167	59.331	57.837	57.866	-3%	+12%
Sonstige wirtschaftl. Diens	27.435	29.254	29.439	32.021	31.121	29.964	27.839	-4%	+9%
Öffentliche Verwaltung	47.527	51.515	54.738	56.507	59.916	61.489	62.001	+3%	+29%
Erziehung und Unterricht	46.846	50.416	53.868	56.725	59.489	57.841	57.945	-3%	+23%
Gesundheits- und Sozialw	34.276	36.612	36.226	40.196	42.136	42.928	42.439	+2%	+25%
Kunst, Unterhaltung und E	23.585	26.842	28.058	29.934	22.609	23.698	23.587	+5%	+0%
Sonstige Dienstleist., Priv	18.923	19.201	27.660	29.623	32.092	27.886	27.157	-13%	+47%
<b>Total</b>	<b>52.539</b>	<b>57.453</b>	<b>58.004</b>	<b>62.179</b>	<b>63.516</b>	<b>64.046</b>	<b>64.317</b>	<b>+0,8%</b>	<b>+22%</b>
<b>Entw. zum Vorjahr</b>		<b>+4,5%</b>	<b>-1,8%</b>	<b>+4,3%</b>	<b>+0,9%</b>	<b>+0,8%</b>	<b>+0,4%</b>		
<b>DG/Bel (Bel=100)</b>	<b>80,3</b>	<b>81,6</b>	<b>82,5</b>	<b>83,0</b>	<b>82,1</b>	<b>81,5</b>	<b>82,6</b>		

Wallonie	2005	2007	2009	2011	2013	2014	2015p	Entw. 13-14	Entw. 05-14
Land- und Forstwirtschaft	31.681	37.506	30.387	37.783	38.565	36.840	40.388	-4%	+16%
Steine und Erden	85.229	88.619	90.194	98.083	89.118	94.027	81.263	+6%	+10%
Herstellende Industrien	79.380	86.986	78.410	84.604	86.941	93.746	94.529	+8%	+18%
Energie, Wasser, Abfaller	165.285	177.067	153.601	176.298	167.573	156.848	160.385	-6%	-5%
Baugewerbe	45.326	51.189	52.898	57.640	56.899	58.682	59.286	+3%	+29%
Handel und Reparatur	48.795	52.128	53.195	55.981	56.325	57.941	59.314	+3%	+19%
Verkehr und Lagerei	57.285	62.805	62.157	65.744	69.943	70.984	71.131	+1%	+24%
Gastgewerbe	29.281	30.218	32.265	35.435	37.431	38.316	38.605	+2%	+31%
Information und Kommuni	102.937	100.738	108.402	122.140	115.929	108.771	118.876	-6%	+6%
Finanzen und Versicherun	90.116	97.531	113.060	140.091	139.720	158.428	162.330	+13%	+76%
Grundstücks- und Wohnu	1.314.318	1.526.350	1.333.242	1.321.482	1.281.488	1.228.297	1.226.304	-4%	-7%
Freiberufl.u. technische D	52.606	54.137	54.813	58.815	59.579	62.707	63.743	+5%	+19%
Sonstige wirtschaftl. Diens	29.596	29.852	25.486	26.754	26.921	27.265	27.245	+1%	-8%
Öffentliche Verwaltung	46.498	49.556	53.225	56.518	60.417	61.858	62.513	+2%	+33%
Erziehung und Unterricht	51.678	56.690	60.403	63.166	67.205	66.901	67.291	-0%	+29%
Gesundheits- und Sozialw	37.727	39.491	43.505	44.410	46.046	46.717	46.535	+1%	+24%
Kunst, Unterhaltung und E	38.155	43.053	41.414	43.113	45.267	48.076	48.315	+6%	+26%
Sonstige Dienstleist., Priv	20.684	23.547	25.885	28.595	30.984	32.389	32.480	+5%	+57%
<b>Total</b>	<b>57.538</b>	<b>61.871</b>	<b>62.195</b>	<b>65.883</b>	<b>67.374</b>	<b>68.871</b>	<b>68.242</b>	<b>+2,2%</b>	<b>+19,7%</b>
<b>Entw. zum Vorjahr</b>		<b>+3,5%</b>	<b>-2,2%</b>	<b>+1,5%</b>	<b>+1,5%</b>	<b>+2,2%</b>	<b>-0,9%</b>		
<b>DG/WR (WR=100)</b>	<b>91,3</b>	<b>92,9</b>	<b>93,3</b>	<b>94,4</b>	<b>94,3</b>	<b>93,0</b>	<b>94,2</b>		

Quelle: ICN; Auswertung: ADG

Belgien	2005	2007	2009	2011	2013	2014	2015p	Entw. 13-14	Entw. 05-14
Land- und Forstwirtschaft	34.855	43.196	33.535	39.635	45.235	43.131	46.026	-5%	+24%
Steine und Erden	99.721	103.351	93.085	101.914	90.390	104.187	94.077	+15%	+4%
Herstellende Industrien	81.633	87.814	79.744	89.113	93.755	98.432	104.417	+5%	+21%
Energie, Wasser, Abfaller	178.067	195.130	178.187	196.373	178.897	170.204	175.287	-5%	-4%
Baugewerbe	56.540	63.887	66.974	70.869	71.526	73.461	74.979	+3%	+30%
Handel und Reparatur	63.770	69.217	67.816	73.128	74.455	76.617	78.027	+3%	+20%
Verkehr und Lagerei	66.982	73.406	72.028	76.676	78.792	80.842	81.664	+3%	+21%
Gastgewerbe	33.667	36.205	37.085	40.682	43.538	45.211	45.781	+4%	+34%
Information und Kommuni	119.653	125.209	124.203	130.793	132.827	131.704	136.244	-1%	+10%
Finanzen und Versicherun	114.272	117.178	134.860	164.807	169.644	181.768	184.274	+7%	+59%
Grundstücks- und Wohnu	1.132.551	1.400.329	1.199.730	1.211.498	1.211.373	1.211.059	1.211.300	-0%	+7%
Freiberufl.u. technische D	59.307	63.661	66.441	69.340	71.992	73.434	74.427	+2%	+24%
Sonstige wirtschaftl. Diens	39.972	41.221	35.872	37.108	38.806	38.923	38.605	+0%	-3%
Öffentliche Verwaltung	49.810	52.762	56.704	60.460	65.148	66.591	67.282	+2%	+34%
Erziehung und Unterricht	52.550	57.207	60.114	63.118	66.248	66.118	66.557	-0%	+26%
Gesundheits- und Sozialw	39.343	41.566	44.578	44.715	46.624	47.284	47.286	+1%	+20%
Kunst, Unterhaltung und E	47.155	51.445	52.489	57.367	58.209	60.372	60.909	+4%	+28%
Sonstige Dienstleist., Priv	25.816	28.613	30.906	33.395	35.990	37.515	37.552	+4%	+45%
<b>Total</b>	<b>65.448</b>	<b>70.408</b>	<b>70.316</b>	<b>74.887</b>	<b>77.376</b>	<b>78.613</b>	<b>77.894</b>	<b>+1,6%</b>	<b>+20%</b>
<b>Entw. zum Vorjahr</b>		<b>+3,8%</b>	<b>-1,2%</b>	<b>+2,6%</b>	<b>+1,7%</b>	<b>+1,6%</b>	<b>-0,9%</b>		

### Vergleich der Produktivität DG - Regionen

2014 (€)	DG	Wallonie	Flandern	Belgien	DG/Bel (Bel=100)
Land- und Forstwirtschaft	37.877	36.840	45.693	43.131	87,8
Steine und Erden	50.000	94.027	137.076	104.187	48,0
Herstellende Industrien	72.766	93.746	100.764	98.432	73,9
Energie, Wasser, Abfaller	144.516	156.848	176.664	170.204	84,9
Baugewerbe	64.648	58.682	78.924	73.461	88,0
Handel und Reparatur	61.936	57.941	82.250	76.617	80,8
Verkehr und Lagerei	74.326	70.984	81.367	80.842	91,9
Gastgewerbe	35.667	38.316	46.849	45.211	78,9
Information/Kommunikatio	86.751	108.771	127.430	131.704	65,9
Finanzen/Versicherungen	115.385	158.428	161.231	181.768	63,5
Grundstücks- und Wohnu	#####	#####	#####	#####	183,6
Freiberufl.u. technische D	57.837	62.707	74.077	73.434	78,8
Sonstige wirtschaftl. DL	29.964	27.265	42.759	38.923	77,0
Öffentliche Verwaltung	61.489	61.858	62.173	66.591	92,3
Erziehung und Unterricht	57.841	66.901	64.924	66.118	87,5
Gesundheit und Soziales	42.928	46.717	46.280	47.284	90,8
Kunst, Unterhaltung, Erho	23.698	48.076	61.476	60.372	39,3
Sonstige Dienstleist.	27.886	32.389	31.201	37.515	74,3
<b>Total</b>	<b>64.046</b>	<b>68.871</b>	<b>78.967</b>	<b>78.613</b>	<b>81,5</b>

Quelle: ICN; Auswertung: ADG

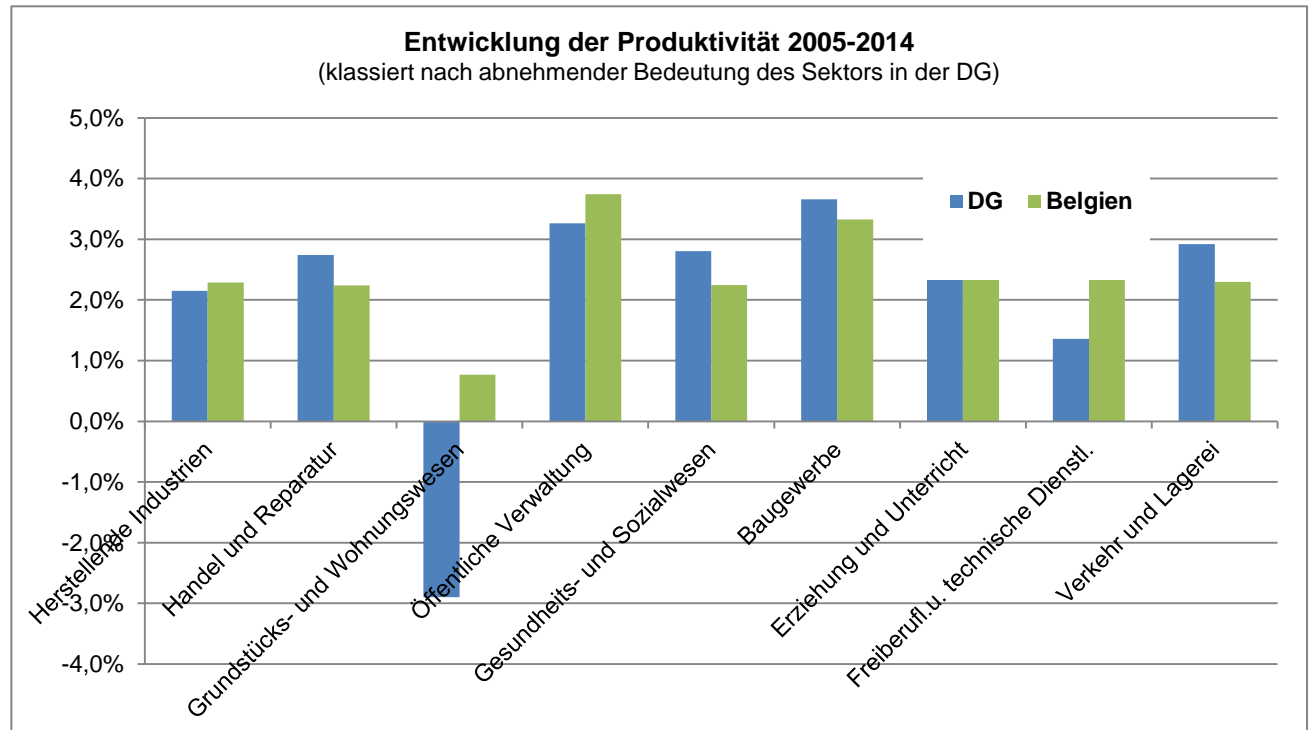
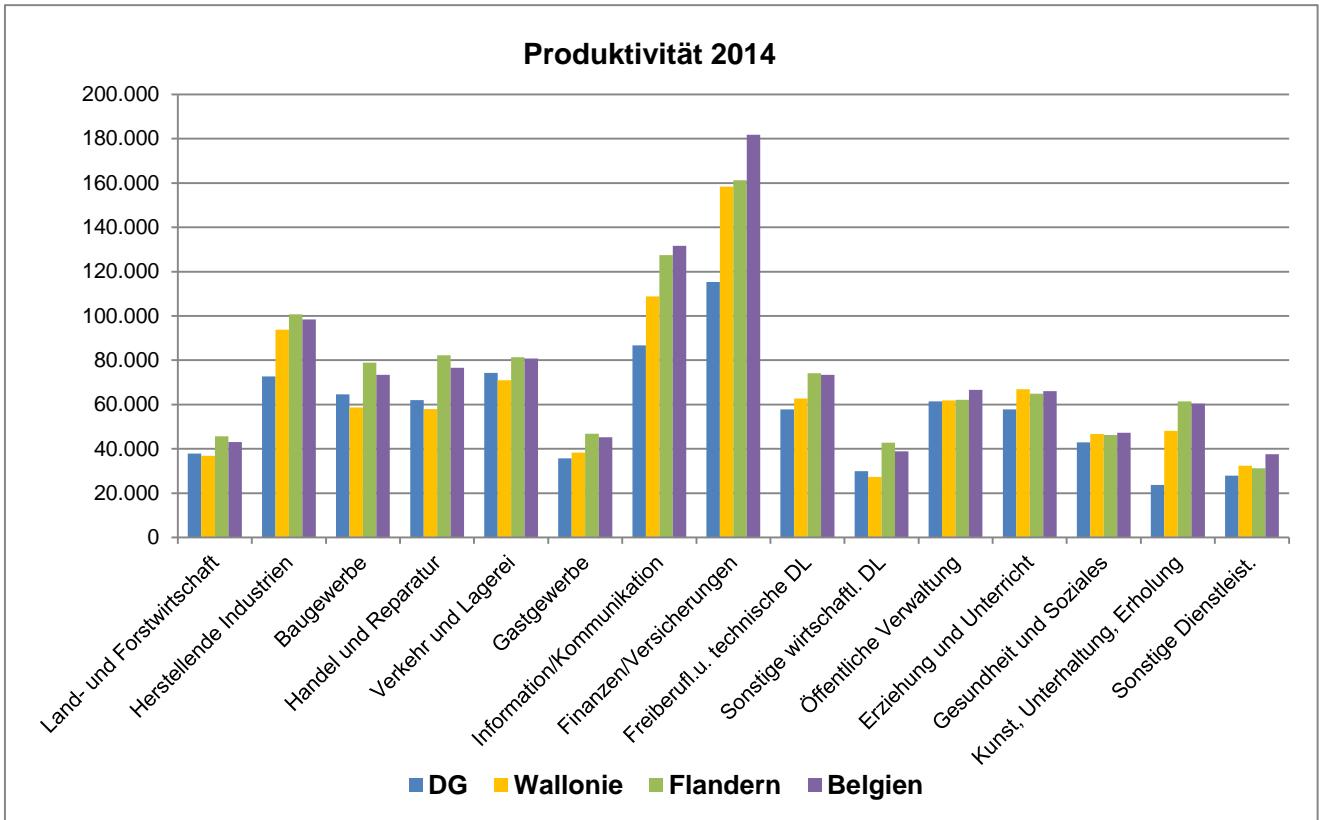
Herstellende Industrien - 2014	DG	Wallonie	Flandern	Belgien	DG/Bel (Bel=100)
Ernährungsgewerbe	73.882	75.042	83.666	82.674	89,4
Textil- und Bekleidungsgev	60.614	47.744	62.274	59.442	102,0
Holzgewerbe, Papier, Dru	46.517	56.364	73.425	68.080	68,3
Kokerei, Mineralölverarbeitung		328.947	260.243	216.075	
Chemische Industrie	126.984	134.590	193.481	181.011	70,2
Pharmazeutische Industrie		212.990	346.246	263.880	
Gummi, Kunststoff, Glas, K	80.982	80.186	83.069	82.290	98,4
Metallerzeugung und -vera	65.263	69.496	76.126	74.296	87,8
Herst. Elektromaterial	75.595	91.858	102.809	99.875	75,7
Maschinenbau	52.273	102.220	116.288	111.679	46,8
Fahrzeugbau	76.000	117.958	76.414	84.844	89,6
Reparatur & Sonstige Hers	85.122	59.462	69.126	66.567	127,9
<b>TOTAL</b>	<b>72.766</b>	<b>93.746</b>	<b>100.764</b>	<b>98.432</b>	<b>73,9</b>

Verhältnis Wertschöpfung / Beschäftigung (AN+Selbst.) € (laufende Preise)

Herstellende Industrien - DG	2005	2007	2009	2011	2013	2014	2015p	Entw. 13-14	Entw. 05-14
Ernährungsgewerbe	54.863	55.150	66.290	54.047	70.076	73.882	75.782	+5%	+35%
Textil- und Bekleidungsge	62.383	64.663	57.106	59.474	60.383	60.614	61.443	+0%	-3%
Holzgewerbe, Papier, Dr	45.552	62.832	50.797	54.362	48.451	46.517	44.802	-4%	+2%
Kokerei, Mineralölverarbeitung									
Chemische Industrie	112.179	119.728	95.192	127.778	120.161	126.984	136.090	+6%	+13%
Pharmazeutische Industrie									
Gummi, Kunststoff, Glas	73.958	73.962	70.833	74.496	83.843	80.982	81.763	-3%	+9%
Metallerzeugung und -ve	44.084	63.636	50.999	57.428	57.944	65.263	64.771	+13%	+48%
Herst. Elektromaterial	69.458	72.998	74.349	73.195	72.579	75.595	74.078	+4%	+9%
Maschinenbau	113.750	53.191	53.968	64.706	58.929	52.273	64.407	-11%	-54%
Fahrzeugbau	51.360	49.615	54.179	50.667	54.422	76.000	86.640	+40%	+48%
Reparatur & Sonstige H	53.251	56.024	48.221	77.104	74.925	85.122	85.437	+14%	+60%
<b>TOTAL</b>	<b>60.960</b>	<b>66.679</b>	<b>62.735</b>	<b>65.152</b>	<b>68.580</b>	<b>72.766</b>	<b>73.768</b>	<b>+6,1%</b>	<b>+19,4%</b>
<b>Entw. zum Vorjahr</b>		<b>+6,1%</b>	<b>-5,2%</b>	<b>+2,6%</b>	<b>+6,2%</b>	<b>+6,1%</b>	<b>+1,4%</b>		
<b>DG/Bel (Bel=100)</b>	<b>74,7</b>	<b>75,9</b>	<b>78,7</b>	<b>73,1</b>	<b>73,1</b>	<b>73,9</b>	<b>70,6</b>		

Herstellende Industrien - Wallonie	2005	2007	2009	2011	2013	2014	2015p	Entw. 13-14	Entw. 05-14
Ernährungsgewerbe	58.425	62.219	66.202	65.341	71.388	75.042	76.892	+5%	+28%
Textil- und Bekleidungsge	39.153	44.124	39.317	44.646	45.906	47.744	48.829	+4%	+22%
Holzgewerbe, Papier, Dr	60.307	63.792	57.221	58.603	55.692	56.364	56.954	+1%	-7%
Kokerei, Mineralölverarb	583.036	862.500	630.000	1.211.111	365.957	328.947	413.889	-10%	-44%
Chemische Industrie	120.515	126.762	112.727	132.615	130.718	134.590	144.909	+3%	+12%
Pharmazeutische Indust	227.442	220.240	226.625	191.087	205.122	212.990	185.079	+4%	-6%
Gummi, Kunststoff, Glas	76.843	81.763	77.617	83.159	75.340	80.186	82.246	+6%	+4%
Metallerzeugung und -ve	69.323	81.339	51.504	62.272	63.715	69.496	75.002	+9%	+0%
Herst. Elektromaterial	74.139	78.889	78.339	91.766	84.409	91.858	87.688	+9%	+24%
Maschinenbau	64.939	76.778	66.532	85.461	80.419	102.220	102.844	+27%	+57%
Fahrzeugbau	65.339	75.116	67.695	92.044	105.120	117.958	135.750	+12%	+81%
Reparatur & Sonstige H	41.996	47.259	48.679	53.956	56.314	59.462	60.350	+6%	+42%
<b>TOTAL</b>	<b>79.380</b>	<b>86.986</b>	<b>78.410</b>	<b>84.604</b>	<b>86.941</b>	<b>93.746</b>	<b>94.529</b>	<b>+7,8%</b>	<b>+18,1%</b>
<b>Entw. zum Vorjahr</b>		<b>+6,3%</b>	<b>-9,9%</b>	<b>-7,0%</b>	<b>+2,9%</b>	<b>+7,8%</b>	<b>+0,8%</b>		

Herstellende Industrien - Belgien	2005	2007	2009	2011	2013	2014	2015p	Entw. 13-14	Entw. 05-14
Ernährungsgewerbe	64.178	66.650	73.228	71.067	79.080	82.674	84.740	+5%	+29%
Textil- und Bekleidungsge	49.205	53.690	46.762	51.121	55.427	59.442	62.309	+7%	+21%
Holzgewerbe, Papier, Dr	64.020	69.770	63.849	66.384	64.605	68.080	69.970	+5%	+6%
Kokerei, Mineralölverarb	429.074	437.054	125.923	179.477	223.301	216.075	492.306	-3%	-50%
Chemische Industrie	149.343	153.049	146.453	166.776	171.569	181.011	202.004	+6%	+21%
Pharmazeutische Indust	219.759	209.249	226.100	228.176	262.665	263.880	239.101	+0%	+20%
Gummi, Kunststoff, Glas	74.693	83.699	75.732	80.463	78.465	82.290	84.790	+5%	+10%
Metallerzeugung und -ve	68.742	80.156	58.437	69.834	70.961	74.296	77.487	+5%	+8%
Herst. Elektromaterial	89.772	94.227	81.039	93.839	94.443	99.875	94.801	+6%	+11%
Maschinenbau	78.209	92.551	77.319	100.736	100.548	111.679	115.075	+11%	+43%
Fahrzeugbau	65.639	66.796	64.425	80.515	80.830	84.844	97.892	+5%	+29%
Reparatur & Sonstige H	48.120	51.471	59.303	64.924	65.473	66.567	66.594	+2%	+38%
<b>TOTAL</b>	<b>81.633</b>	<b>87.814</b>	<b>79.744</b>	<b>89.113</b>	<b>93.755</b>	<b>98.432</b>	<b>104.417</b>	<b>+5,0%</b>	<b>+20,6%</b>
<b>Entw. zum Vorjahr</b>		<b>+5,5%</b>	<b>-6,2%</b>	<b>+0,4%</b>	<b>+2,8%</b>	<b>+5,0%</b>	<b>+6,1%</b>		



**Produktivitätsgefälle (-) bzw. -vorsprung (+) der DG zum belgischen Durchschnitt**

	2005	2007	2009	2011	2013	2014	2015p	Entw. 05-14
Land- und Forstwirtschaft	-14,8%	-6,5%	-17,0%	+4,6%	-9,8%	-12,2%	-6,4%	2,66
Steine und Erden	-42,7%	-41,9%	+43,2%	-1,9%	+10,6%	-52,0%	-46,9%	-9,3
Herstellende Industrien	-25,3%	-24,1%	-21,3%	-26,9%	-26,9%	-26,1%	-29,4%	-0,8
Energie, Wasser, Abfaller	+4,5%	-2,4%	-7,2%	+26,4%	-12,1%	-15,1%	-14,1%	-19,6
Baugewerbe	-14,0%	-12,6%	-9,8%	-6,2%	-10,7%	-12,0%	-13,2%	+2,0
Handel und Reparatur	-22,1%	-24,7%	-21,5%	-18,8%	-19,1%	-19,2%	-19,5%	+2,9
Verkehr und Lagerei	-12,1%	-4,8%	-14,3%	-11,1%	-8,8%	-8,1%	-7,5%	+4,1
Gastgewerbe	-21,4%	-24,1%	-17,7%	-20,5%	-16,5%	-21,1%	-20,4%	+0,3
Information und Kommuni	-60,7%	-47,0%	-39,1%	-38,0%	-33,0%	-34,1%	-33,8%	+26,5
Finanzen und Versicherun	-35,2%	-29,9%	-27,4%	-27,7%	-40,9%	-36,5%	-34,4%	-1,3
Grundstücks- und Wohnu	+165,7%	+127,1%	+120,5%	+101,5%	+78,8%	+83,6%	+81,9%	-82,1
Freiberufl.u. technische D	-13,1%	-15,4%	-17,8%	-17,6%	-17,6%	-21,2%	-22,3%	-8,1
Sonstige wirtschaftl. Diens	-31,4%	-29,0%	-17,9%	-13,7%	-19,8%	-23,0%	-27,9%	+8,3
Öffentliche Verwaltung	-4,6%	-2,4%	-3,5%	-6,5%	-8,0%	-7,7%	-7,8%	-3,1
Erziehung und Unterricht	-10,9%	-11,9%	-10,4%	-10,1%	-10,2%	-12,5%	-12,9%	-1,7
Gesundheits- und Sozialw	-12,9%	-11,9%	-18,7%	-10,1%	-9,6%	-9,2%	-10,3%	+3,7
Kunst, Unterhaltung und E	-50,0%	-47,8%	-46,5%	-47,8%	-61,2%	-60,7%	-61,3%	-10,8
Sonstige Dienstleist., Priv	-26,7%	-32,9%	-10,5%	-11,3%	-10,8%	-25,7%	-27,7%	+1,0
<b>Total</b>	<b>-19,7%</b>	<b>-18,4%</b>	<b>-17,5%</b>	<b>-17,0%</b>	<b>-17,9%</b>	<b>-18,5%</b>	<b>-17,4%</b>	<b>+1,2</b>



## C) Lohnmasse der Arbeitnehmer

### Rémunération des salariés - à prix courants

- Absolute Zahlen (in Mio €)

Sektor	DG							
	2003	2005	2007	2009	2011	2013	2014	2015p
Land- und Forstwirtschaft	3	4	5	4	4	5	5	5
Steine und Erden	0	0	0	0	0	0	0	0
Herstellende Industrien	211	214	231	219	226	243	248	251
Energie, Wasser, Abfallent.	5	4	4	7	8	11	12	12
Baugewerbe	46	46	51	52	64	69	70	68
Handel und Reparatur	87	91	110	115	120	124	119	119
Verkehr und Lagerei	66	60	61	70	54	51	47	43
Gastgewerbe	12	13	14	11	13	15	14	15
Information und Kommunikation	8	6	9	17	18	15	15	15
Finanzen und Versicherungen	19	17	21	23	23	23	22	22
Grundstücks- und Wohnungsw	1	1	1	2	2	3	2	2
Freiberufl.u. technische Dienstl.	12	13	15	15	16	21	21	22
Sonstige wirtschaftl. Dienstleist.	14	16	23	18	27	21	26	29
Öffentliche Verwaltung	97	108	122	126	122	128	130	129
Erziehung und Unterricht	78	84	90	98	105	110	109	111
Gesundheits- und Sozialwesen	53	62	71	83	93	102	103	105
Kunst, Unterhaltung und Erholu	2	3	2	5	7	10	12	13
Sonstige Dienstleist., Privathaus	14	14	15	18	19	19	16	19
<b>Total</b>	<b>728</b>	<b>755</b>	<b>845</b>	<b>883</b>	<b>920</b>	<b>970</b>	<b>971</b>	<b>979</b>
Entwicklung zum Vorjahr		+1,7%	+7,0%	-0,7%	+2,2%	+1,2%	+0,1%	+0,8%

Sektor	Wallonie							
	2003	2005	2007	2009	2011	2013	2014	2015p
Land- und Forstwirtschaft	50	55	65	68	82	91	94	100
Steine und Erden	106	110	113	115	124	117	111	96
Herstellende Industrien	6.361	6.545	7.190	7.201	7.651	7.953	7.746	7.633
Energie, Wasser, Abfallent.	790	792	851	1.024	1.072	1.201	1.228	1.196
Baugewerbe	1.756	1.889	2.258	2.406	2.655	2.691	2.710	2.618
Handel und Reparatur	3.596	3.960	4.337	4.670	4.974	5.183	5.239	5.336
Verkehr und Lagerei	2.507	2.553	2.724	2.899	2.961	3.011	2.907	2.909
Gastgewerbe	444	482	555	616	716	767	794	828
Information und Kommunikation	786	826	961	1.078	1.103	1.116	976	1.002
Finanzen und Versicherungen	995	1.073	1.098	1.193	1.232	1.249	1.387	1.377
Grundstücks- und Wohnungsw	136	154	170	188	200	222	221	223
Freiberufl.u. technische Dienstl.	1.035	1.160	1.308	1.334	1.465	1.690	1.833	1.900
Sonstige wirtschaftl. Dienstleist.	1.158	1.376	1.780	1.904	2.321	2.414	2.468	2.588
Öffentliche Verwaltung	5.074	5.494	5.999	6.400	6.703	7.154	7.273	7.256
Erziehung und Unterricht	4.620	5.033	5.387	6.133	6.654	7.102	7.124	7.275
Gesundheits- und Sozialwesen	3.663	4.087	4.470	5.152	5.704	6.189	6.309	6.482
Kunst, Unterhaltung und Erholu	196	252	308	322	357	390	402	423
Sonstige Dienstleist., Privathaus	544	602	640	689	687	709	718	723
<b>Total</b>	<b>33.815</b>	<b>36.443</b>	<b>40.213</b>	<b>43.391</b>	<b>46.659</b>	<b>49.250</b>	<b>49.539</b>	<b>49.965</b>
Entwicklung zum Vorjahr	+2,2%	+3,8%	+4,5%	+1,5%	+5,1%	+2,2%	+0,6%	+0,9%

Quelle: ICN; Auswertung: ADG

Sektor	Belgien							
	2003	2005	2007	2009	2011	2013	2014	2015p
Land- und Forstwirtschaft	294	305	342	393	455	500	531	543
Steine und Erden	147	150	159	133	139	132	165	155
Herstellende Industrien	28.103	28.572	30.555	29.051	30.227	31.198	31.200	30.830
Energie, Wasser, Abfallent.	2.744	2.801	3.118	3.510	3.855	4.022	4.056	3.973
Baugewerbe	7.025	7.401	8.561	9.292	9.996	10.140	10.238	10.058
Handel und Reparatur	17.580	18.837	21.142	22.615	23.713	24.923	25.028	25.209
Verkehr und Lagerei	10.076	10.533	11.392	12.524	12.776	12.961	12.863	12.802
Gastgewerbe	2.228	2.411	2.725	2.993	3.345	3.631	3.806	3.945
Information und Kommunikation	5.495	5.537	6.103	7.133	7.345	7.729	7.772	7.862
Finanzen und Versicherungen	8.415	8.535	9.103	9.489	9.718	9.968	9.993	9.928
Grundstücks- und Wohnungswesen	570	640	679	813	866	938	939	953
Freiberufl.u. technische Dienstl.	6.633	7.356	8.841	9.210	9.767	10.593	10.971	11.317
Sonstige wirtschaftl. Dienstleist.	6.484	7.576	9.264	9.404	11.231	11.769	12.361	12.933
Öffentliche Verwaltung	17.231	18.882	20.443	22.159	23.550	25.349	25.898	25.830
Erziehung und Unterricht	14.572	15.686	17.103	18.943	20.561	21.952	22.289	22.749
Gesundheits- und Sozialwesen	12.628	13.899	15.318	17.388	19.343	21.203	21.575	22.214
Kunst, Unterhaltung und Erholung	735	890	1.044	1.110	1.195	1.345	1.358	1.429
Sonstige Dienstleist., Privathaushalte	2.607	2.842	3.005	3.465	3.548	3.757	3.789	3.853
<b>Total</b>	<b>143.567</b>	<b>152.854</b>	<b>168.895</b>	<b>179.623</b>	<b>191.626</b>	<b>202.110</b>	<b>204.832</b>	<b>206.581</b>
Entwicklung zum Vorjahr	+1,9%	+3,5%	+5,4%	+0,7%	+4,6%	+1,9%	+1,3%	+0,9%

Personalkosten pro Arbeitnehmer	2014			DG/Bel (Index B=100)
	DG	WR	Belgien	
Sektor				
Land- und Forstwirtschaft	32.192	27.244	24.650	<b>131</b>
Steine und Erden				
Herstellende Industrien	52.687	62.966	63.933	<b>82</b>
Energie, Wasser, Abfallent.	77.124	81.183	80.285	<b>96</b>
Baugewerbe	43.590	43.190	50.019	<b>87</b>
Handel und Reparatur	39.641	41.174	51.007	<b>78</b>
Verkehr und Lagerei	45.678	50.061	54.542	<b>84</b>
Gastgewerbe	22.654	29.378	33.197	<b>68</b>
Information und Kommunikation	63.636	71.016	80.177	<b>79</b>
Finanzen und Versicherungen	63.793	77.575	84.726	<b>75</b>
Grundstücks- und Wohnungsw	44.898	42.358	46.303	<b>97</b>
Freiberufl.u. technische Dienstl.	44.492	65.419	72.936	<b>61</b>
Sonstige wirtschaftl. Dienstleist.	28.294	29.669	34.131	<b>83</b>
Öffentliche Verwaltung	55.277	55.895	60.163	<b>92</b>
Erziehung und Unterricht	51.372	60.656	59.447	<b>86</b>
Gesundheits- und Sozialwesen	37.302	42.671	42.765	<b>87</b>
Kunst, Unterhaltung und Erholu	38.199	40.557	44.693	<b>85</b>
Sonstige Dienstleist., Privathaus	24.242	29.155	34.607	<b>70</b>
Total	45.170	49.805	53.854	<b>84</b>

Anteil Personalkosten am Mehrwert	2014			DG/Bel (Index B=100)
	DG	WR	Belgien	
Sektor				
Land- und Forstwirtschaft	15%	14%	21%	<b>72</b>
Steine und Erden				
Herstellende Industrien	68%	64%	62%	<b>110</b>
Energie, Wasser, Abfallent.	53%	51%	47%	<b>113</b>
Baugewerbe	50%	56%	52%	<b>97</b>
Handel und Reparatur	53%	58%	57%	<b>93</b>
Verkehr und Lagerei	58%	68%	65%	<b>89</b>
Gastgewerbe	43%	53%	56%	<b>76</b>
Information und Kommunikation	56%	50%	53%	<b>105</b>
Finanzen und Versicherungen	48%	43%	44%	<b>109</b>
Grundstücks- und Wohnungsw	1%	3%	3%	<b>47</b>
Freiberufl.u. technische Dienstl.	19%	29%	32%	<b>60</b>
Sonstige wirtschaftl. Dienstleist.	78%	99%	82%	<b>96</b>
Öffentliche Verwaltung	90%	90%	90%	<b>100</b>
Erziehung und Unterricht	87%	89%	89%	<b>99</b>
Gesundheits- und Sozialwesen	74%	78%	79%	<b>94</b>
Kunst, Unterhaltung und Erholu	135%	65%	55%	<b>244</b>
Sonstige Dienstleist., Privathaus	56%	58%	66%	<b>85</b>
Total	<b>57%</b>	<b>59%</b>	<b>57%</b>	<b>100</b>

Quelle: ICN; Auswertung: ADG

coûts salariaux par unité produits =  
**coût unitaire de la main d'œuvre =**  
**(coût de la main d'Œuvre/salariés) / (VA/emploi total)**

Lohnstückkosten Sektor	2014			(Index B=100)
	DG	WR	Belgien	
Land- und Forstwirtschaft Steine und Erden	0,85	0,74	0,57	148,7
Herstellende Industrien	0,72	0,67	0,65	111,5
Energie, Wasser, Abfallent.	0,53	0,52	0,47	113,1
Baugewerbe	0,67	0,74	0,68	99,0
Handel und Reparatur	0,64	0,71	0,67	96,1
Verkehr und Lagerei	0,61	0,71	0,67	91,1
Gastgewerbe	0,64	0,77	0,73	86,5
Information und Kommunikation	0,73	0,65	0,61	120,5
Finanzen und Versicherungen	0,55	0,49	0,47	118,6
Grundstücks- und Wohnungsw	0,02	0,03	0,04	52,8
Freiberufl.u. technische Dienstl.	0,77	1,04	0,99	77,5
Sonstige wirtschaftl. Dienstleist.	0,94	1,09	0,88	107,7
Öffentliche Verwaltung	0,90	0,90	0,90	99,5
Erziehung und Unterricht	0,89	0,91	0,90	98,8
Gesundheits- und Sozialwesen	0,87	0,91	0,90	96,1
Kunst, Unterhaltung und Erholu	1,61	0,84	0,74	217,7
Sonstige Dienstleist., Privathaus	0,87	0,90	0,92	94,2
<b>Total</b>	<b>0,71</b>	<b>0,72</b>	<b>0,69</b>	<b>102,9</b>

*Interpretation: hohe Lohnstückkosten bedeuten, dass die Lohnkosten relativ hoch zum produzierten Mehrwert sind*

## D) Investitionen

### Formation brute de capital fixe (à prix courants - Mio €)

Sektor	DG							Entw. VJ	Entw. zu 2003
	2003	2005	2007	2009	2011	2013	2014		
Land- und Forstwirtschaft	7,8	10,0	16,2	18,0	14,3	17,6	14,9	-15%	+91%
Steine und Erden	0,1	0,0	0,1	-0,1	0,1	0,1	0,0		-100%
Herstellende Industrien	61,3	60,9	71,8	46,8	72,6	108,7	108,8	+0%	+77%
Energie	2,0	2,2	-6,9	7,0	27,0	2,9	0,7	-76%	-65%
Wasser, Abfallentsorgung	2,2	4,0	4,1	4,4	4,2	6,7	5,5	-18%	+150%
Baugewerbe	15,5	17,3	16,0	17,6	16,7	11,3	23,1	+104%	+49%
Handel und Reparatur	31,4	27,0	33,2	30,9	41,7	28,8	30,2	+5%	-4%
Verkehr und Lagerei	30,5	19,4	28,1	24,3	32,1	42,2	23,6	-44%	-23%
Gastgewerbe	5,2	6,5	8,8	5,8	6,9	7,6	8,6	+13%	+65%
Information und Kommunikati	1,9	1,0	3,1	8,2	7,7	7,0	6,2	-11%	+226%
Finanzen und Versicherungen	2,9	4,0	0,6	5,9	39,8	3,5	2,7	-23%	-7%
Grundstücks- und Wohnungsv	125,0	110,4	155,1	172,4	175,0	178,9	160,5	-10%	+28%
davon: Invest. von Privathaushalte	82,2	99,2	145,1	157,9	155,2	159,2	145,7	-8%	+77%
Freiberufl.u. technische Dienst	7,9	8,0	10,2	11,6	13,9	18,3	15,6	-15%	+97%
Sonstige wirtschaftl. Dienstleis	4,0	5,2	9,3	10,8	11,6	6,8	5,7	-16%	+43%
Öffentliche Verwaltung	13,5	9,2	24,6	21,5	53,6	69,8	49,2	-30%	+264%
Erziehung und Unterricht	3,8	4,0	5,1	7,7	8,4	84,9	33,9	-60%	+792%
Gesundheits- und Sozialweser	8,3	9,8	11,6	11,1	20,2	14,8	15	+1%	+81%
Kunst, Unterhaltung und Erhol	2,0	2,8	1,7	2,1	3,1	11,6	16,6	+43%	+730%
Sonstige Dienstleist., Privatha	3,4	1,8	3,3	4,9	5,8	6,6	2,7	-59%	-21%
<b>Total</b>	<b>328,7</b>	<b>303,5</b>	<b>396,0</b>	<b>410,9</b>	<b>554,7</b>	<b>628,1</b>	<b>523,5</b>	<b>-17%</b>	<b>+59%</b>

Primärsektor	7,9	10,0	16,3	17,9	14,4	17,7	14,9	-16%	+89%
Sekundärsektor	81,0	84,4	85,0	75,8	120,5	129,6	138,1	+7%	+70%
Tertiärsektor	239,8	209,1	294,7	317,2	419,8	480,8	370,5	-23%	+55%
<b>Total</b>	<b>328,7</b>	<b>303,5</b>	<b>396,0</b>	<b>410,9</b>	<b>554,7</b>	<b>628,1</b>	<b>523,5</b>	<b>-17%</b>	<b>+59%</b>
Entwicklung zum Vorjahr		<b>+3,2%</b>	<b>+15,1%</b>	<b>-7,1%</b>	<b>+27,2%</b>	<b>+12,3%</b>	<b>-16,7%</b>		
Primärsektor	2,4%	3,3%	4,1%	4,4%	2,6%	2,8%	2,8%	+1%	+18%
Sekundärsektor	24,6%	27,8%	21,5%	18,4%	21,7%	20,6%	26,4%	+28%	+7%
Tertiärsektor	73,0%	68,9%	74,4%	77,2%	75,7%	76,5%	70,8%	-8%	-3%
<b>Total</b>	<b>100%</b>	<b>100%</b>	<b>100%</b>	<b>100%</b>	<b>100%</b>	<b>100%</b>	<b>100%</b>		

**kommerz. DL** 83,8 71,1 93,3 97,5 153,7 114,2 92,6 -19% +11%

### Entwicklung des Anteils der Sektoren an den Gesamtinvestitionen

DG	2003	2005	2007	2009	2011	2013	2014	Entw. zu VJ	Entw. zu 2003
Land- und Forstwirtschaft	2,4%	3,3%	4,1%	4,4%	2,6%	2,8%	2,8%	+2%	+20%
Steine und Erden	0,0%	0,0%	0,0%	0,0%	0,0%	0,0%	0,0%		-100%
Herstellende Industrien	18,6%	20,1%	18,1%	11,4%	13,1%	17,3%	20,8%	+20%	+11%
Energie	0,6%	0,7%	-1,7%	1,7%	4,9%	0,5%	0,1%	-71%	-78%
Wasser, Abfallentsorgung	0,7%	1,3%	1,0%	1,1%	0,8%	1,1%	1,1%	-2%	+57%
Baugewerbe	4,7%	5,7%	4,0%	4,3%	3,0%	1,8%	4,4%	+145%	-6%
Handel und Reparatur	9,6%	8,9%	8,4%	7,5%	7,5%	4,6%	5,8%	+26%	-40%
Verkehr und Lagerei	9,3%	6,4%	7,1%	5,9%	5,8%	6,7%	4,5%	-33%	-51%
Gastgewerbe	1,6%	2,1%	2,2%	1,4%	1,2%	1,2%	1,6%	+36%	+4%
Information und Kommunikati	0,6%	0,3%	0,8%	2,0%	1,4%	1,1%	1,2%	+6%	+105%
Finanzen und Versicherungen	0,9%	1,3%	0,2%	1,4%	7,2%	0,6%	0,5%	-7%	-42%
Grundstücks- und Wohnungsv	38,0%	36,4%	39,2%	42,0%	31,5%	28,5%	30,7%	+8%	-19%
davon: Invest. von Privathaushalte	25,0%	32,7%	36,6%	38,4%	28,0%	25,3%	27,8%	+10%	+11%
Freiberufl.u. technische Dienst	2,4%	2,6%	2,6%	2,8%	2,5%	2,9%	3,0%	+2%	+24%
Sonstige wirtschaftl. Dienstleis	1,2%	1,7%	2,3%	2,6%	2,1%	1,1%	1,1%	+1%	-11%
Öffentliche Verwaltung	4,1%	3,0%	6,2%	5,2%	9,7%	11,1%	9,4%	-15%	+129%
Erziehung und Unterricht	1,2%	1,3%	1,3%	1,9%	1,5%	13,5%	6,5%	-52%	+460%
Gesundheits- und Sozialweser	2,5%	3,2%	2,9%	2,7%	3,6%	2,4%	2,9%	+22%	+13%
Kunst, Unterhaltung und Erhol	0,6%	0,9%	0,4%	0,5%	0,6%	1,8%	3,2%	+72%	+421%
Sonstige Dienstleist., Privatha	1,0%	0,6%	0,8%	1,2%	1,0%	1,1%	0,5%	-51%	-50%
<b>Total</b>	<b>100%</b>	<b>100%</b>	<b>100%</b>	<b>100%</b>	<b>100%</b>	<b>100%</b>	<b>100%</b>		

Quelle: ICN; Auswertung: ADG

Sektor	Wallonie							Entw. VJ	Entw. zu 2003
	2003	2005	2007	2009	2011	2013	2014		
Land- und Forstwirtschaft	125	169	238	270	339	359	396	+10%	+217%
Steine und Erden	29	49	76	65	31	36	43	+20%	+48%
Herstellende Industrien	2.295	2.578	3.266	2.995	3.346	3.427	3.203	-7%	+40%
Energie	246	311	484	725	533	619	479	-23%	+94%
Wasser, Abfallentsorgung	301	396	440	565	625	418	459	+10%	+52%
Baugewerbe	460	514	653	553	701	687	566	-18%	+23%
Handel und Reparatur	972	1.163	1.229	1.162	1.363	1.238	1.298	+5%	+34%
Verkehr und Lagerei	1.373	1.280	1.335	1.177	1.518	1.668	1.618	-3%	+18%
Gastgewerbe	165	192	229	242	234	196	240	+23%	+46%
Information und Kommunikati	352	383	463	458	687	864	932	+8%	+164%
Finanzen und Versicherungen	167	238	246	279	413	323	365	+13%	+118%
Grundstücks- und Wohnungsv	3.479	4.603	6.169	6.535	6.598	6.156	6.069	-1%	+74%
davon: Invest. von Privathaushalte	3.120	4.074	5.410	5.710	5.716	5.243	4.995	-5%	+60%
Freiberufl.u. technische Dienst	580	804	664	713	833	950	1.635	+72%	+182%
Sonstige wirtschaftl. Dienstleis	288	323	361	349	472	347	354	+2%	+23%
Öffentliche Verwaltung	758	826	955	970	1.288	1.114	1.566	+41%	+107%
Erziehung und Unterricht	458	473	495	597	756	784	754	-4%	+65%
Gesundheits- und Sozialweser	620	684	844	835	1.004	1.186	1.133	-4%	+83%
Kunst, Unterhaltung und Erhol	111	139	174	134	153	150	179	+19%	+62%
Sonstige Dienstleist., Privatha	150	94	149	138	160	153	131	-14%	-12%
<b>Total</b>	<b>12.928</b>	<b>15.218</b>	<b>18.470</b>	<b>18.760</b>	<b>21.053</b>	<b>20.673</b>	<b>21.419</b>	<b>+4%</b>	<b>+66%</b>

Primärsektor	154	218	314	335	370	395	439	+11%	+185%
Sekundärsektor	3.302	3.798	4.842	4.836	5.205	5.150	4.707	-9%	+43%
Tertiärsektor	9.472	11.202	13.314	13.589	15.479	15.128	16.272	+8%	+72%
<b>Total</b>	<b>12.928</b>	<b>15.218</b>	<b>18.470</b>	<b>18.760</b>	<b>21.053</b>	<b>20.673</b>	<b>21.419</b>	<b>+4%</b>	<b>+66%</b>
Entwicklung zum Vorjahr		<b>+9,3%</b>	<b>+13,0%</b>	<b>-6,5%</b>	<b>+10,7%</b>	<b>-3,9%</b>	<b>+3,6%</b>		
Primärsektor	1,2%	1,4%	1,7%	1,8%	1,8%	1,9%	2,1%	+7%	+72%
Sekundärsektor	25,5%	25,0%	26,2%	25,8%	24,7%	24,9%	22,0%	-12%	-14%
Tertiärsektor	73,3%	73,6%	72,1%	72,4%	73,5%	73,2%	76,0%	+4%	+4%

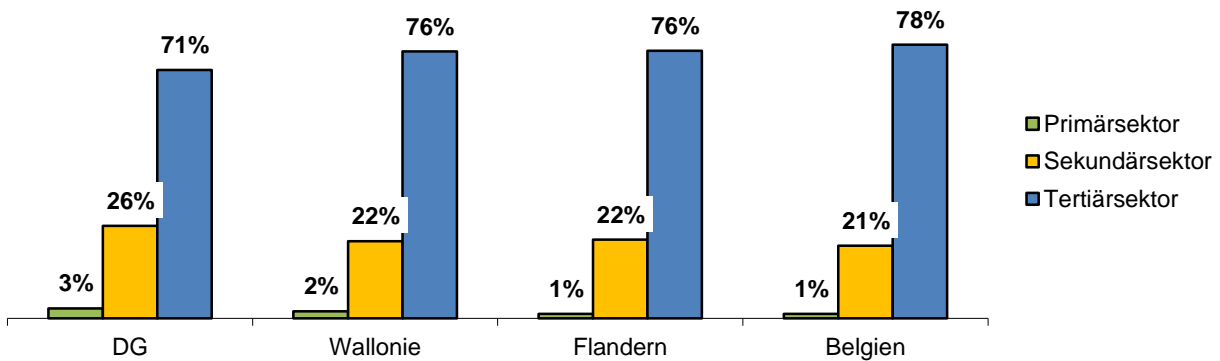
Sektor	Belgien							Entw. VJ	Entw. zu 2003
	2003	2005	2007	2009	2011	2013	2014		
Land- und Forstwirtschaft	444	565	823	1.042	1.142	1.150	1.163	+1%	+162%
Steine und Erden	47	63	98	73	46	48	57	+20%	+21%
Herstellende Industrien	10.485	10.587	12.932	10.671	11.797	11.761	11.846	+1%	+13%
Energie	887	882	1.752	2.629	2.399	2.815	2.117	-25%	+139%
Wasser, Abfallentsorgung	881	1.000	1.213	1.533	1.645	1.487	1.436	-3%	+63%
Baugewerbe	1.905	2.461	3.260	3.151	3.512	3.096	3.621	+17%	+90%
Handel und Reparatur	4.681	5.228	6.242	5.664	6.708	6.404	6.521	+2%	+39%
Verkehr und Lagerei	4.946	7.338	6.344	6.831	6.461	6.585	7.041	+7%	+42%
Gastgewerbe	749	793	1.005	1.057	1.027	896	1.011	+13%	+35%
Information und Kommunikati	2.250	2.785	2.893	3.323	3.685	4.319	4.589	+6%	+104%
Finanzen und Versicherungen	2.114	2.605	2.804	3.193	3.043	2.534	2.866	+13%	+36%
Grundstücks- und Wohnungsv	14.753	19.182	23.418	22.969	23.847	25.125	26.349	+5%	+79%
davon: Invest. von Privathaushalte	12.461	16.560	20.065	19.186	19.630	19.732	20.735	+5%	+66%
Freiberufl.u. technische Dienst	3.350	3.911	3.981	4.115	4.688	5.121	7.026	+37%	+110%
Sonstige wirtschaftl. Dienstleis	2.662	3.335	3.803	2.395	3.918	3.146	3.329	+6%	+25%
Öffentliche Verwaltung	2.858	3.067	3.456	3.668	4.176	4.079	4.346	+7%	+52%
Erziehung und Unterricht	1.604	1.787	1.858	2.339	2.793	2.927	2.921	-0%	+82%
Gesundheits- und Sozialweser	2.170	2.436	2.983	2.976	3.435	4.196	4.072	-3%	+88%
Kunst, Unterhaltung und Erhol	430	549	644	508	601	591	721	+22%	+67%
Sonstige Dienstleist., Privatha	554	444	587	644	689	687	729	+6%	+32%
<b>Total</b>	<b>57.771</b>	<b>69.018</b>	<b>80.095</b>	<b>78.781</b>	<b>85.612</b>	<b>86.967</b>	<b>91.761</b>	<b>+6%</b>	<b>+59%</b>

Primärsektor	492	628	921	1.115	1.187	1.198	1.221	+2%	+148%
Sekundärsektor	14.157	14.929	19.156	17.985	19.354	19.159	19.021	-1%	+34%
Tertiärsektor	43.122	53.461	60.018	59.681	65.071	66.611	71.520	+7%	+66%
<b>Total</b>	<b>57.771</b>	<b>69.018</b>	<b>80.095</b>	<b>78.781</b>	<b>85.612</b>	<b>86.967</b>	<b>91.761</b>	<b>+6%</b>	<b>+59%</b>
Entwicklung zum Vorjahr		<b>+8,2%</b>	<b>+9,7%</b>	<b>-7,2%</b>	<b>+7,5%</b>	<b>-0,8%</b>	<b>+5,5%</b>		
Primärsektor	0,9%	0,9%	1,2%	1,4%	1,4%	1,4%	1,3%	-3%	+56%
Sekundärsektor	24,5%	21,6%	23,9%	22,8%	22,6%	22,0%	20,7%	-6%	-15%
Tertiärsektor	74,6%	77,5%	74,9%	75,8%	76,0%	76,6%	77,9%	+2%	+4%

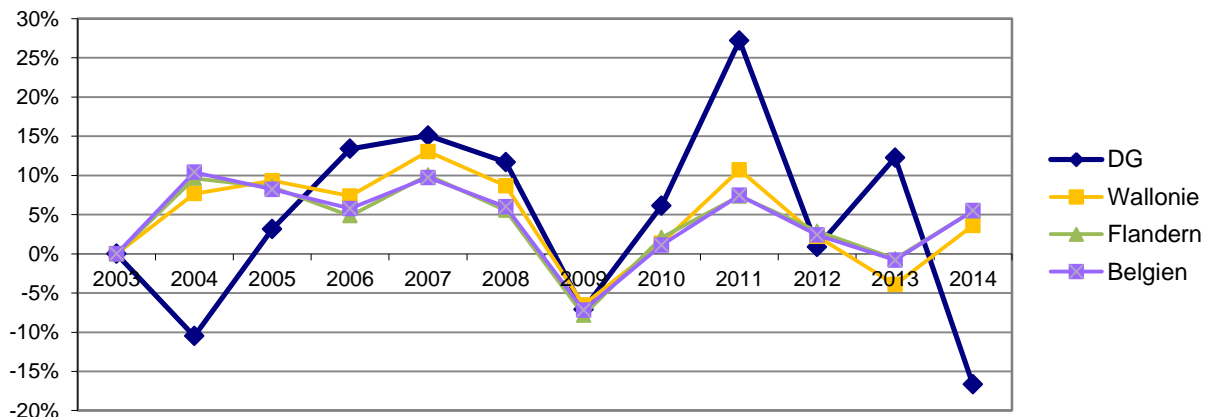
## Investitionen

Anteil pro Sektor	DG	Wallonie	Flandern	Belgien
Land- und Forstwirtschaft	2,8%	1,3%	1,3%	1,3%
Steine und Erden	0,0%	0,1%	0,0%	0,1%
Herstellende Industrien	20,8%	12,9%	14,4%	12,9%
Energie	0,1%	2,3%	2,2%	2,3%
Wasser, Abfallentsorgung	1,1%	1,6%	1,3%	1,6%
Baugewerbe	4,4%	3,9%	4,4%	3,9%
Handel und Reparatur	5,8%	7,1%	7,5%	7,1%
Verkehr und Lagerei	4,5%	7,7%	7,7%	7,7%
Gastgewerbe	1,6%	1,1%	1,0%	1,1%
Information und Kommunikati	1,2%	5,0%	3,5%	5,0%
Finanzen und Versicherungen	0,5%	3,1%	1,8%	3,1%
Grundstücks- und Wohnungsv	30,7%	28,7%	32,0%	28,7%
davon: Invest. von Privathaushalte	27,8%	22,6%	25,9%	22,6%
Freiberufl.u. technische Dienst	3,0%	7,7%	7,2%	7,7%
Sonstige wirtschaftl. Dienstleis	1,1%	3,6%	4,1%	3,6%
Öffentliche Verwaltung	9,4%	4,7%	2,9%	4,7%
Erziehung und Unterricht	6,5%	3,2%	2,8%	3,2%
Gesundheits- und Sozialweser	2,9%	4,4%	4,2%	4,4%
Kunst, Unterhaltung und Erhol	3,2%	0,8%	0,8%	0,8%
Sonstige Dienstleist., Privatha	0,5%	0,8%	0,7%	0,8%
<b>Total</b>	<b>100%</b>	<b>100%</b>	<b>100%</b>	<b>100%</b>

Verteilung der Investitionen 2014 auf die Sektoren



Entwicklung der Investitionen im Vgl. zum Vorjahr



Quelle: ICN; Auswertung: ADG



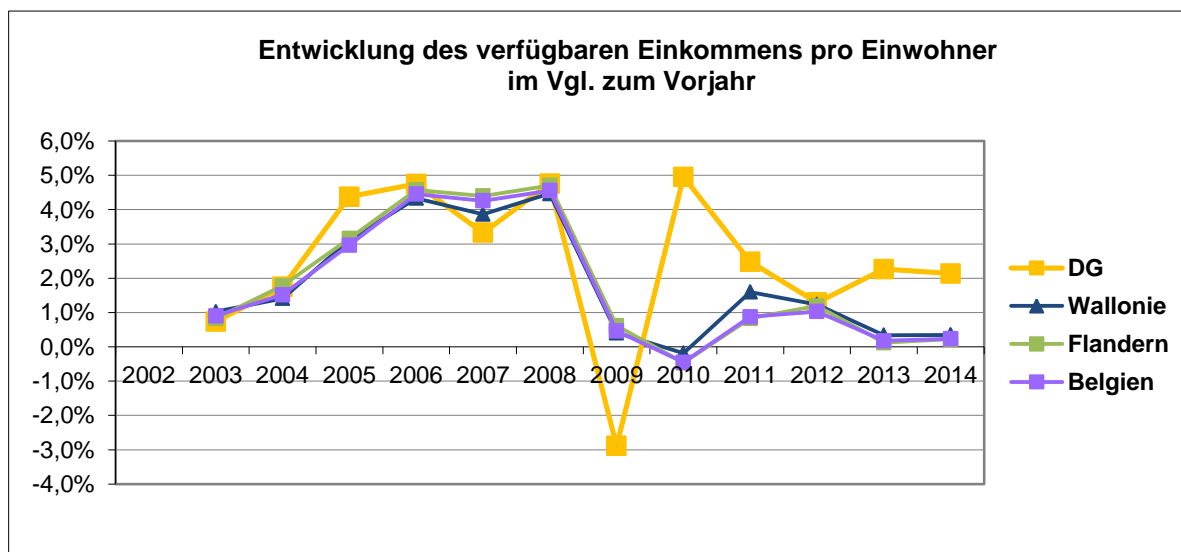
## E) Einkommen der Haushalte

DG	2003	2005	2007	2009	2011	2013	2014
Verfügbares Einkommen gesamt (Mio €)	961	1.035	1.138	1.172	1.278	1.329	1.359
<b>Entwicklung zum Vorjahr</b>	<b>+1,2%</b>	<b>+5,3%</b>	<b>+4,1%</b>	<b>-2,2%</b>	<b>+3,1%</b>	<b>+2,4%</b>	<b>+2,3%</b>
Verfügbares Einkommen pro Einwohner (€)	13.390	14.219	15.389	15.656	16.838	17.443	17.815
<b>Entwicklung zum Vorjahr</b>	<b>+0,7%</b>	<b>+4,4%</b>	<b>+3,3%</b>	<b>-2,9%</b>	<b>+2,5%</b>	<b>+2,3%</b>	<b>+2,1%</b>

Verfügbares Einkommen pro Einwohner (€)	2003	2005	2007	2009	2011	2013	2014
DG	13.390	14.219	15.389	15.656	16.838	17.443	17.815
Wallonie	13.888	14.523	15.738	16.509	16.741	17.005	17.064
Flandern	16.140	16.947	18.501	19.490	19.560	19.816	19.860
Brüssel	15.142	15.387	16.744	17.322	16.985	16.897	16.898
Belgien	15.322	16.016	17.441	18.320	18.397	18.619	18.663

Verhältnis zum belgischen Einkommen (Belgien =100)	2003	2005	2007	2009	2011	2013	2014
DG	87	89	88	85	92	94	95
Wallonie	91	91	90	90	91	91	91
Flandern	105	106	106	106	106	106	106
Brüssel	99	96	96	95	92	91	91
Belgien	100	100	100	100	100	100	100

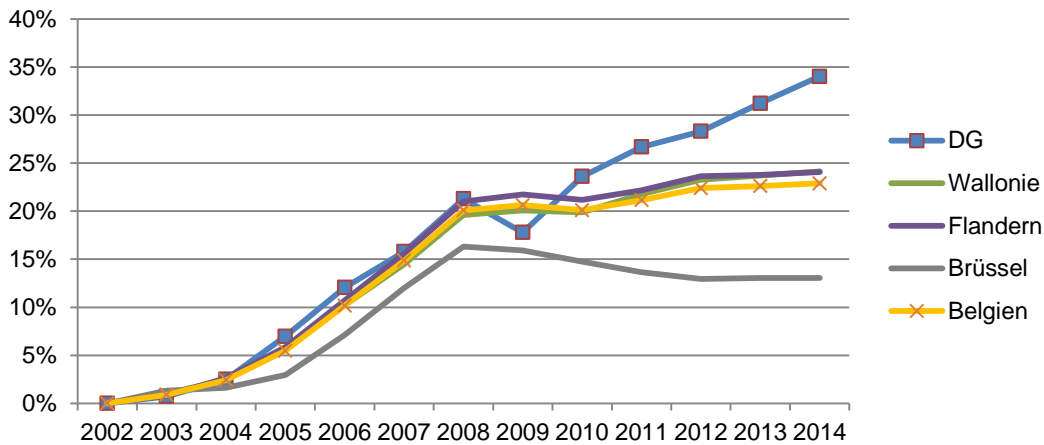
Entwicklung zum Vorjahr	2003	2005	2007	2009	2011	2013	2014
DG	+0,7%	+4,4%	+3,3%	-2,9%	+2,5%	+2,3%	+2,1%
Wallonie	+1,0%	+3,1%	+3,9%	+0,4%	+1,6%	+0,3%	+0,3%
Flandern	+0,8%	+3,2%	+4,4%	+0,6%	+0,8%	+0,1%	+0,2%
Brüssel	+1,3%	+1,3%	+4,6%	-0,4%	-1,0%	+0,1%	+0,0%
Belgien	+0,9%	+3,0%	+4,3%	+0,5%	+0,9%	+0,2%	+0,2%



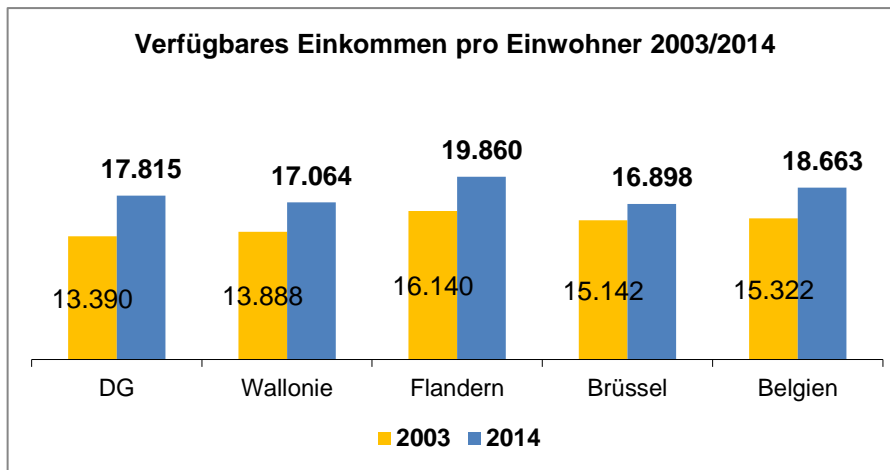
Entwicklung zu 2002	2003	2005	2007	2009	2011	2013	2014
DG	+0,7%	+7,0%	+15,8%	+17,8%	+26,7%	+31,2%	+34,0%
Wallonie	+1,0%	+5,6%	+14,5%	+20,1%	+21,8%	+23,7%	+24,1%
Flandern	+0,8%	+5,9%	+15,6%	+21,8%	+22,2%	+23,8%	+24,1%
Brüssel	+1,3%	+3,0%	+12,0%	+15,9%	+13,6%	+13,1%	+13,1%
Belgien	+0,9%	+5,5%	+14,9%	+20,6%	+21,2%	+22,6%	+22,9%

Quelle: ICN; Auswertung: ADG

Entwicklung des verfügbaren Einkommens pro Einwohner seit 2002



Verfügbares Einkommen pro Einwohner 2003/2014



Die Einkommensstruktur der Haushalte in Prozent des Primäreinkommens (2014)

2014 (Mio €)	DG	Flandern	Wallonie	Brüssel	Belgien
Betriebsüberschuss und Selbständigeneinkommen	235	19.236	7.616	2.914	29.765
Arbeitnehmerentgelte	1.277	129.996	60.901	19.495	210.493
Netto Vermögenseinkommen	140	18.464	6.798	2.446	27.708
<b>Primäreinkommen</b>	<b>1.652</b>	<b>167.695</b>	<b>75.315</b>	<b>24.855</b>	<b>267.966</b>
Monetäre Sozialleistungen	444	47.143	25.879	7.146	80.171
Netto Sonstige Transfers	38	3.142	1.826	594	5.562
Einkommen- und Vermögenssteuern	239	33.736	15.187	4.332	53.254
Sozialbeiträge	478	51.328	23.969	7.477	82.781
<b>Verfügbares Einkommen</b>	<b>1.359</b>	<b>127.646</b>	<b>61.142</b>	<b>19.759</b>	<b>208.646</b>

% des Primäreinkommens	DG	Flandern	Wallonie	Brüssel	Belgien
Betriebsüberschuss und Selbständigeneinkommen	14%	11%	10%	12%	11%
Arbeitnehmerentgelte	77%	78%	81%	78%	79%
Netto Vermögenseinkommen	8%	11%	9%	10%	10%
<b>Primäreinkommen</b>	<b>100%</b>	<b>100%</b>	<b>100%</b>	<b>100%</b>	<b>100%</b>
Monetäre Sozialleistungen	27%	28%	34%	29%	30%
Netto Sonstige Transfers	2%	2%	2%	2%	2%
Einkommen- und Vermögenssteuern	14%	20%	20%	17%	20%
Sozialbeiträge	29%	31%	32%	30%	31%
<b>Verfügbares Einkommen</b>	<b>82%</b>	<b>76%</b>	<b>81%</b>	<b>79%</b>	<b>78%</b>

Quelle: ICN; Auswertung: ADG

## Zusammenfassende Übersicht: die wirtschaftliche Bedeutung der DG in Belgien

### Zahlen des ICN

<b>Bruttowertschöpfung (Mio €) - à prix courants</b>	<b>2003</b>	<b>2005</b>	<b>2007</b>	<b>2009</b>	<b>2011</b>	<b>2012</b>	<b>2013</b>	<b>2014</b>	<b>2015p</b>	<b>Entw. 13-14</b>	<b>Entw. 03-14</b>
Brüssel	48.361	53.125	56.758	58.137	63.408	64.301	64.496	65.648	66.782	+1,8%	+35,7%
Flandern	145.241	159.671	178.715	180.343	195.737	201.008	203.816	209.217	215.414	+2,6%	+44,0%
Wallonie	59.954	65.540	72.327	73.943	80.272	81.150	81.663	83.373	84.914	+2,1%	+39,1%
Belgien	253.813	278.495	307.960	312.596	339.644	346.697	350.217	358.478	367.354	+2,4%	+41,2%
DG	1.272	1.389	1.571	1.569	1.674	1.692	1.701	1.707	1.731	+0,4%	+34,2%
Anteil DG an WR	2,12%	2,12%	2,17%	2,12%	2,09%	2,09%	2,08%	2,05%	2,04%	-1,7%	-3,5%
Anteil DG an Belgien	0,50%	0,50%	0,51%	0,50%	0,49%	0,49%	0,49%	0,48%	0,47%	-2,0%	-5,0%

<b>Bruttowertschöpfung/ Einwohner (€)</b>	<b>2003</b>	<b>2005</b>	<b>2007</b>	<b>2009</b>	<b>2011</b>	<b>2012</b>	<b>2013</b>	<b>2014</b>	<b>2015p</b>	<b>Entw. 13-14</b>	<b>Entw. 03-14</b>
Brüssel	48.562	52.462	54.582	53.879	56.164	56.072	55.645	56.142	56.522	+0,9%	+15,6%
Flandern	24.183	26.343	29.109	28.946	30.928	31.574	31.865	32.551	33.341	+2,2%	+34,6%
Wallonie	17.766	19.249	20.987	21.205	22.702	22.829	22.877	23.269	23.614	+1,7%	+31,0%
Belgien	24.461	26.577	28.983	28.953	30.895	31.325	31.480	32.065	32.687	+1,9%	+31,1%
DG	17.738	19.080	21.253	20.952	22.046	22.234	22.333	22.377	22.630	+0,2%	+26,2%
Anteil DG an WR (Index)	99,8	99,1	101,3	98,8	97,1	97,4	97,6	96,2	95,8	-1,5%	-3,7%
Anteil DG an Belgien (Index)	72,5	71,8	73,3	72,4	71,4	71,0	70,9	69,8	69,2	-1,6%	-3,8%

<b>Arbeitnehmerzahl</b>	<b>2003</b>	<b>2005</b>	<b>2007</b>	<b>2009</b>	<b>2011</b>	<b>2012</b>	<b>2013</b>	<b>2014</b>	<b>2015p</b>	<b>Entw. 13-14</b>	<b>Entw. 03-14</b>
Brüssel	598.085	599.679	600.957	607.220	618.977	616.279	614.684	616.217	615.615	+0,2%	+3,0%
Flandern	1.967.719	2.027.348	2.103.876	2.134.707	2.174.288	2.188.123	2.176.121	2.189.910	2.212.159	+0,6%	+11,3%
Wallonie	894.781	930.932	960.932	979.484	1.004.428	1.005.177	998.080	994.664	1.003.859	-0,3%	+11,2%
Belgien	3.465.030	3.560.604	3.668.217	3.723.905	3.800.416	3.812.308	3.791.493	3.803.432	3.834.253	+0,3%	+9,8%
DG	20.950	20.922	21.750	21.735	21.697	21.680	21.606	21.499	21.807	-0,5%	+2,6%
Anteil DG an WR	2,34%	2,25%	2,26%	2,22%	2,16%	2,16%	2,16%	2,16%	2,17%	-0,2%	-7,7%
Anteil DG an Belgien	0,60%	0,59%	0,59%	0,58%	0,57%	0,57%	0,57%	0,57%	0,57%	-0,8%	-6,5%

<b>Bruttoinlandsprodukt (Mio €) - à prix courants</b>	<b>2003</b>	<b>2005</b>	<b>2007</b>	<b>2009</b>	<b>2011</b>	<b>2012</b>	<b>2013</b>	<b>2014</b>	<b>2015p</b>	<b>Entw. 13-14</b>	<b>Entw. 03-14</b>
Brüssel	53.853	59.418	63.531	64.867	70.775	71.868	72.138	73.400	74.599	+1,7%	+36,3%
Flandern	161.735	178.583	200.044	201.219	218.479	224.665	227.964	233.920	240.628	+2,6%	+44,6%
Wallonie	66.762	73.303	80.959	82.502	89.599	90.700	91.338	93.217	94.853	+2,1%	+39,6%
Belgien	282.637	311.481	344.713	348.781	379.106	387.500	391.712	400.805	410.351	+2,3%	+41,8%
DG*	1.416	1.554	1.758	1.751	1.868	1.891	1.903	1.909	1.934	+0,3%	+34,7%

\*Bem.: Es handelt sich hier um eine eigene Schätzung des PIB der Deutschsprachigen Gemeinschaft anhand der aus den anderen Regionen abgeleiteten Ratio VAB/PIB.

Quelle: ICN; Auswertung: ADG

<b>BIP pro Einwohner</b>	2003	2005	2007	2009	2011	2012	2013	2014	2015p	Entw. 13-14	Entw. 03-14
Brüssel	54.071	58.668	61.096	60.115	62.690	62.672	62.238	62.771	63.137	+0,9%	+16,1%
Flandern	26.930	29.465	32.583	32.296	34.522	35.290	35.640	36.394	37.243	+2,1%	+35,1%
Wallonie	19.785	21.528	23.491	23.660	25.340	25.516	25.587	26.016	26.378	+1,7%	+31,5%
Belgien	27.239	29.725	32.441	32.305	34.484	35.012	35.210	35.851	36.513	+1,8%	+31,6%
DG*	19.791	21.424	23.868	23.486	24.678	24.841	25.004	25.023	25.333	+0,1%	+26,4%

<b>BIP pro Beschäftigtem</b>	2003	2005	2007	2009	2011	2012	2013	2014	2015p	Entw. 13-14	Entw. 03-14
Brüssel	82.176	90.154	95.647	96.174	102.717	104.293	104.782	106.074	107.517	+1,2%	+29,1%
Flandern	67.654	72.760	78.814	78.005	83.226	85.056	86.618	88.291	89.840	+1,9%	+30,5%
Wallonie	60.504	64.353	69.251	69.384	73.532	74.231	75.037	76.711	77.345	+2,2%	+26,8%
Belgien	68.042	73.200	78.811	78.456	83.588	85.070	86.277	87.912	89.183	+1,9%	+29,2%
DG*	53.328	58.750	64.305	64.723	69.412	70.357	71.025	71.591	71.849	+0,8%	+34,2%
			4,5%	-1,9%	4,1%	1,4%	0,9%	0,8%	0,4%		

<b>Verfügb. Einkommen pro Einw.</b>	2003	2005	2007	2009	2011	2012	2013	2014	2015p	Entw. 13-14	Entw. 03-14
Brüssel	15.142	15.387	16.744	17.322	16.985	16.882	16.897	16.898		+0,0%	+11,6%
Flandern	16.140	16.947	18.501	19.490	19.560	19.793	19.816	19.860		+0,2%	+23,0%
Wallonie	13.888	14.523	15.738	16.509	16.741	16.948	17.005	17.064		+0,3%	+22,9%
Belgien	15.322	16.016	17.441	18.320	18.397	18.586	18.619	18.663		+0,2%	+21,8%
DG	13.390	14.219	15.389	15.656	16.838	17.056	17.443	17.815		+2,1%	+33,1%
Anteil DG an WR (Index)	96,4	97,9	97,8	94,8	100,6	100,6	102,6	104,4		+1,8%	+8,3%
Anteil DG an Belgien (Index)	87,4	88,8	88,2	85,5	91,5	91,8	93,7	95,5		+1,9%	+9,2%

### Andere sozio-ökonomische Indikatoren zum Vergleich

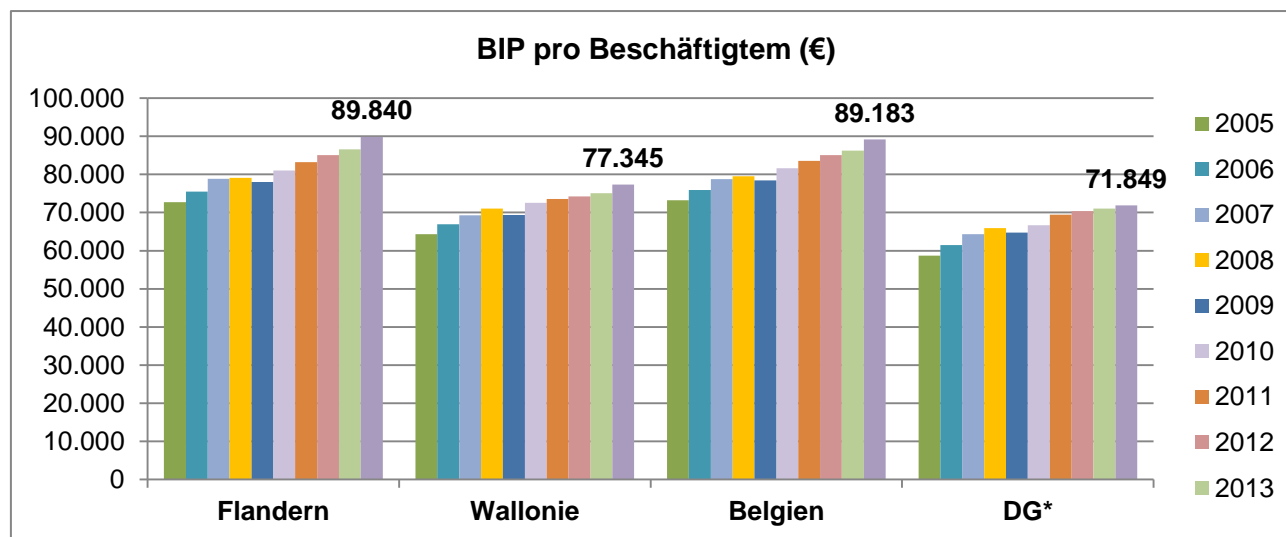
<b>Arbeitnehmerzahl 30.6. (ONSS)</b>	2003 (31.12.)	2005	2007	2009	2011	2012	2013	2014	2015	Entw. 13-14	Entw. 03-14
DG	21.344	21.121	21.715	21.872	21.969	21.957	21.707	21.671	21.986	-0,2%	+1,5%
Wallonie	915.173	940.300	967.879	996.191	1.022.382	1.014.696	1.004.168	1.013.370	1.019.957	+0,9%	+10,7%
Belgien	3.522.275	3.607.987	3.708.196	3.772.544	3.853.979	3.836.809	3.811.204	3.836.904	3.869.876	+0,7%	+8,9%
Anteil DG an WR	2,33%	2,25%	2,24%	2,20%	2,15%	2,16%	2,16%	2,14%	2,16%	-1,1%	-8,3%
Anteil DG an Belgien	0,61%	0,59%	0,59%	0,58%	0,57%	0,57%	0,57%	0,56%	0,57%	-0,8%	-6,8%

<b>Bevölkerungszahl 1.1. (INS)</b>	2003	2005	2007	2009	2011	2012	2013	2014	2015	Entw. 13-14	Entw. 03-14
DG	71.571	72.512	73.675	74.540	75.716	76.128	76.090	76.273	76.328	+0,2%	+6,6%
Wallonie	3.368.250	3.395.942	3.435.879	3.475.671	3.525.540	3.546.329	3.563.060	3.576.325	3.589.744	+0,4%	+6,2%
Belgien	10.355.844	10.445.852	10.584.534	10.753.080	10.951.266	11.035.948	11.099.554	11.150.516	11.209.044	+0,5%	+7,7%
Anteil DG an WR	2,12%	2,14%	2,14%	2,14%	2,15%	2,15%	2,14%	2,13%	2,13%	-0,1%	+0,4%
Anteil DG an Belgien	0,69%	0,69%	0,70%	0,69%	0,69%	0,69%	0,69%	0,68%	0,68%	-0,2%	-1,0%

<b>Aktive Bevölkerung (ab 2003 Steunpunt)</b>	<b>2003</b>	<b>2005</b>	<b>2007</b>	<b>2009</b>	<b>2011</b>	<b>2012</b>	<b>2013</b>	<b>2014</b>	<b>2015</b>	<b>Entw. 13-14</b>	<b>Entw. 03-14</b>
DG	31.494	32.639	32.271	33.148	33.965	34.231	33.933	33.651	33.622	-0,8%	+6,8%
Wallonie	1.467.880	1.508.006	1.535.651	1.555.178	1.570.027	1.573.341	1.572.769	1.578.684	1.575.561	+0,4%	+7,5%
Belgien	4.629.442	4.757.381	4.814.855	4.915.322	4.981.626	5.000.937	5.019.114	5.050.988	5.065.578	+0,6%	+9,1%
Anteil DG an WR	2,15%	2,16%	2,10%	2,13%	2,16%	2,18%	2,16%	2,13%	2,13%	-1,2%	-0,7%
Anteil DG an Belgien	0,68%	0,69%	0,67%	0,67%	0,68%	0,68%	0,68%	0,67%	0,66%	-1,5%	-2,1%

<b>Selbständige (INASTI)</b>	<b>2003</b>	<b>2005</b>	<b>2007</b>	<b>2009</b>	<b>2011</b>	<b>2012</b>	<b>2013</b>	<b>2014</b>	<b>2015</b>	<b>Entw. 13-14</b>	<b>Entw. 03-14</b>
DG	6.728	6.683	6.563	6.481	6.531	6.512	6.544	6.497	6.414	-0,7%	-3,4%
Wallonie	247.532	248.141	255.816	261.786	269.984	275.192	278.871	282.649	287.464	+1,4%	+14,2%
Belgien	850.599	860.800	897.251	925.946	960.072	978.471	991.032	1.006.519	1.025.266	+1,6%	+18,3%
Anteil DG an WR	2,72%	2,69%	2,57%	2,48%	2,42%	2,37%	2,35%	2,30%	2,23%	-2,0%	-15,4%
Anteil DG an Belgien	0,79%	0,78%	0,73%	0,70%	0,68%	0,67%	0,66%	0,65%	0,63%	-2,2%	-18,4%

<b>Arbeitslose (ADG/FOREM)</b>	<b>2003</b>	<b>2005</b>	<b>2007</b>	<b>2009</b>	<b>2011</b>	<b>2012</b>	<b>2013</b>	<b>2014</b>	<b>2015</b>	<b>Entw. 13-14</b>	<b>Entw. 03-14</b>
DG	1.881	2.354	2.522	2.644	2.678	2.747	2.876	2.967	2.812	+3,2%	+57,7%
Wallonie (inkl. DG)	246.076	266.978	258.391	252.345	244.959	248.077	252.972	254.089	242.387	+0,4%	+3,3%
Belgien	538.141	596.397	532.459	554.529	546.473	560.367	597.774	578.527	578.526	-3,2%	+7,5%
Anteil DG an WR	0,78%	0,88%	0,98%	1,05%	1,09%	1,11%	1,14%	1,17%	1,16%	+2,7%	+49,4%
Anteil DG an Belgien	0,36%	0,39%	0,47%	0,48%	0,49%	0,49%	0,48%	0,51%	0,49%	+6,6%	+43,5%



Quelle: ICN; Auswertung: ADG